

16/11/2023

Προς Διευθυντή Τμήματος Περιβάλλοντος

director@environment.moa.gov.cy

Υπόψιν κα. Αικατερίνη Τοκαλάκη

atokalaki@environment.moa.gov.cy

Αγαπητή κ. Στυλιανοπούλου

Αγαπητέ κ. Μεσημέρη

Θέμα: Κατασκευή χώρου στάθμευσης, περιπέτρου και περίφραξης (ΠΑΦ/557/2021) στο τεμάχιο 127 (Φ/Σχ: 35/35), Κρήτου Τέρρα

Σε συνέχεια επιστολής από το Τμήμα Περιβάλλοντος στις 09 Ιουνίου 2023 θα θέλαμε να αναφέρουμε τα ακόλουθα:

1. Στο Συνημμένο 1, θα βρείτε τις ημερομηνίες καταγραφών, τα άτομα ανά είδος που καταγράφηκαν καθώς και πληροφορίες για τις φωλιές που βρίσκονται περίπου 300 μέτρα από το τεμάχιο ανάπτυξης.
2. Υποστηρικτικές υποδομές:
 - 2.1. Στο προτεινόμενο έργο θα τοποθετηθεί φωτισμός για τη διευκόλυνση και ασφάλεια κατά τη διακίνηση οχημάτων εντός του χώρου στάθμευσης. Ο φωτισμός θα ανάβει με αισθητήρες κίνησης.
 - 2.2. Στο προτεινόμενο έργο θα τοποθετηθούν φωτοβολταϊκά πλαίσια με δυνατότητα αποθήκευσης μικρής ισχύς. Η δυναμικότητα των φωτοβολταϊκών πλαισίων και της αποθήκευσης δεν έχει υπολογιστεί στο παρόν στάδιο, δε θα ξεπερνά τα 150kW. Το προτεινόμενο έργο δε θα συνδεθεί με το δίκτυο της Α.Η.Κ.
 - 2.3. Το προτεινόμενο έργο θα ενωθεί με το δίκτυο υδροδότησης της κοινότητας.
3. Στο Συνημμένο 2, θα βρείτε τις ημερομηνίες καταγραφών, τα είδη που αναγνωρίστηκαν στο χώρο ανάπτυξης και τα είδη που θα χρειαστεί να αφαιρεθούν για την ανάπτυξη του προτεινόμενου έργου.
4. Στο Συνημμένο 3, θα βρείτε αποτύπωση των υδάτινων σωμάτων από τοπογράφο. Αναγνωρίστηκε ένα υδάτινο σώμα, το αργάκι της Περνέρης το οποίο βρίσκεται σε απόσταση περίπου 20 μέτρα από τα όρια του τεμαχίου και δεν αναμένεται να επηρεαστεί από την κατασκευή και λειτουργία του προτεινόμενου έργου.
5. Στο προτεινόμενο έργο θα υπάρχει περίφραξη για λόγους ασφαλείας των αυτοκινήτων που θα σταθμεύουν. Η περίφραξη αφορά τοιχαράκι ύψους 50 εκατοστών περιμετρικά του χώρου στάθμευσης.
6. Στο Συνημμένο 4, θα βρείτε λεπτομερή αναφορά στις σωρευτικές επιπτώσεις.

Με εκτίμηση,

Στέλλα Κωμοδρόμου

Κοιν.: Επαρχιακό Γραφείο Πολεοδομίας Πάφου: dcpaf@tph.moi.gov.cy

Προϊστάμενο Υπηρεσίας Θήρας και Πανίδας: wildlife.thira@cytanet.com.cy

Κατασκευή χώρου στάθμευσης, περιπέτρου και περιφράξης (ΠΑΦ/557/2021) στο τεμάχιο 127 (Φ/Σχ: 35/35), Κρήτου Τέρρα - Συνημμένο 1 - Καταγραφές πτηνοπανίδας

Η μεθοδολογία καταγραφών πτηνοπανίδας παρουσιάζεται στην έκθεση καταγραφών που κατατέθηκε μαζί με την ΕΟΑ. Παράρτημα της έκθεσης αποτελούσε αρχείο με τις ημερομηνίες καταγραφών και τον αριθμό ατόμων ανά είδος που καταγράφηκε. Τα στοιχεία αυτά παρατίθενται πιο κάτω για ευκολία αναφοράς.

Πίνακας 1: Καταγραφές 27/04/2022

Είδος	Λατινικό όνομα	Πλήθος	Γένος	Δραστηριότητα	Ύψος πτήσης	Κατεύθυνση	Σχόλια
Αμπελοπούλι	<i>Curruca atricapilla</i>	2		H,L,P			
Τροπομάζης	<i>Curruca melanothorax</i>	4		L,H			
Κοτσινοφτέρι	<i>Curruca conspicillata</i>	2		H			
Τσακροσγάριλο	<i>Linaria cannabina</i>	1		H			
Ψευταηδόνι	<i>Cettia cetti</i>	3		H			
Καρακάξα	<i>Pica pica</i>	5		H,L,P			
Τροποβάτης	<i>Curruca melanocephala</i>	8		L,S,P			
Περτίκι	<i>Alectoris chukar</i>	4		H			
Δακαννούρα	<i>Lanius nubicus</i>	3		P,L,H			
Μπασταρτοκανάρινο	<i>Serinus serinus</i>	1		H,P,L			
Κίτισης	<i>Falco tinnunculus</i>	1		H,L			
Πετροχελιδόνο	<i>Apus apus</i>	7+			M		
Κοράζινος	<i>Corvus cornix</i>	12		H,L,P			
Σγαρτίλι	<i>Carduelis carduelis</i>	3		H,L,P			
Φραγκολίνα	<i>Francolinus francolinus</i>	1		S			
Τσαγκαρούδι	<i>Parus major</i>	2		H,L			
Σκαλιφούρτα	<i>Oenanthe cyprica</i>	4		H,L			
Σταυλοχελιδόνο	<i>Hirundo rustica</i>	7+			M		
Χωραφοσπουργίτης	<i>Passer hispaniolensis</i>	15+		H,L,F			
Φάσσα	<i>Columa palumbus</i>	3		P,L,H			
Λουλουδάς	<i>Chloris chloris</i>	5+		H,L			
Δουλαμπάρης	<i>Cisticola juncidis</i>	4		L			

Πίνακας 2: Καταγραφές 29/04/2022

Είδος	Λατινικό όνομα	Πλήθος	Γένος	Δραστηριότητα	Ύψος πτήσης	Κατεύθυνση	Σχόλια
Πετροχελιδόνο	<i>Apus apus</i>	10+			M		
<i>Hirundo rustica</i>	Σταυλοχελιδόνο	5+			M		
Καρακάξα	<i>Pica pica</i>	4		H,L			
Τροποβάτης	<i>Curruca melanocephala</i>	4		L,S,P			
Τσαγκαρούδι	<i>Parus major</i>			H			
Δακαννούρα	<i>Lanius nubicus</i>	2		P,L,H			
Φάσσα	<i>Columa palumbus</i>	5		P,L,H			
Μπασταρτοκανάρινο	<i>Serinus serinus</i>	1		H,P,L			
Σγαρτίλι	<i>Carduelis carduelis</i>	3		H,L			
Περτίκι	<i>Alectoris chukar</i>	2		H			
Φραγκολίνα	<i>Francolinus francolinus</i>			S			
Λουλουδάς	<i>Chloris chloris</i>	1		H,L			
Ψευταηδόνι	<i>Cettia cetti</i>	2		H			
Σκαλιφούρτα	<i>Oenanthe cyprica</i>	1		H,L			
Χωραφοσπουργίτης	<i>Passer hispaniolensis</i>	5+		H,L,F			
Κοράζινος	<i>Corvus cornix</i>	5		H,L,P			
Τροπομάζης	<i>Curruca melanothorax</i>	1		L,H			

Κατασκευή χώρου στάθμευσης, περιπέτρου και περιφράξης (ΠΑΦ/557/2021) στο τεμάχιο 127 (Φ/Σχ: 35/35), Κρήτου Τέρρα - Συνημμένο 1 - Καταγραφές πτηνοπανίδας

Πίνακας 3: Καταγραφές 03/05/2022

Είδος	Λατινικό όνομα	Πλήθος	Γένος	Δραστηριότητα	Ύψος πτήσης	Κατεύθυνση	Σχόλια
Φάσσα	<i>Columa palumbus</i>	5		P,L,H			
Λουλουδάς	<i>Chloris chloris</i>	3		H,L			
Αμπελοπούλλι	<i>Curruca Atricapilla</i>	3		H,L			
Πετροχελιδόνο	<i>Apus apus</i>	10+			M		
<i>Hirundo rustica</i>	Σταυλοχελιδόνο	7+			M		
Τροπομάζης	<i>Curruca melanothorax</i>	2		L,H			
Περτίκι	<i>Alectoris chukar</i>	2		H			
Τσαγκαρούδι	<i>Parus major</i>	2		H,L			
Δακαννούρα	<i>Lanius nubicus</i>	3		P,L,H			
Καρακάξα	<i>Pica pica</i>	5		H,L,P			
Κοράζινος	<i>Corvus cornix</i>	5		H,L,P			
Φραγκολίνα	<i>Francolinus francolinus</i>			S			
Σγαρτίλι	<i>Carduelis carduelis</i>	2		H,L			
Ψευταηδόνη	<i>Cettia cetti</i>	2		H			
Τροποβάτης	<i>Curruca melanocephala</i>	2		L,S,P			
Χωραφοπούργιτης	<i>Passer Hispaniolensis</i>	10+		H,L,F			
Σκαλιφούρτα	<i>Oenanthe Cypriaca</i>	2		H,L			

Πίνακας 4: Καταγραφές 06/05/2022

Είδος	Λατινικό όνομα	Πλήθος	Γένος	Δραστηριότητα	Ύψος πτήσης	Κατεύθυνση	Σχόλια
Περτίκι	<i>Alectoris chukar</i>	3		H			
Σκαλιφούρτα	<i>Oenanthe Cypriaca</i>	3		H,L			
Τροποβάτης	<i>Curruca melanocephala</i>	2		L,S,P			
Ψευταηδόνη	<i>Cettia cetti</i>	2		H			
Αμπελοπούλλι	<i>Curruca Atricapilla</i>	3		H,L,P			
Τσαγκαρούδι	<i>Parus major</i>	2		H,L			
Δουλαπάρης	<i>Cisticola juncidis</i>	5		L			
Σγαρτίλι	<i>Carduelis carduelis</i>	3		H,L,P			
Πετροχελιδόνο	<i>Apus apus</i>	15+			M		
<i>Hirundo rustica</i>	Σταυλοχελιδόνο	15+			M		
Λουλουδάς	<i>Chloris chloris</i>	2		H,L			
Φάσσα	<i>Columa palumbus</i>	10+		P,L,H			
Καρακάξα	<i>Pica pica</i>	5		H,L,P			
Κοράζινος	<i>Corvus cornix</i>	10		H,L,P			
Τροπομάζης	<i>Curruca melanothorax</i>	1		L,H			
Φραγκολίνα	<i>Francolinus francolinus</i>			S			
Μελισσοφάγος	<i>Merops apiaster</i>			H			
Χωραφοπούργιτης	<i>Passer Hispaniolensis</i>	10+		H,L,F			
Δακαννούρα	<i>Lanius nubicus</i>	2		P,L,H			
Κοτσινοφτέρι	<i>Curruca Conspicillata</i>			H			

Κατασκευή χώρου στάθμευσης, περιπέτρου και περίφραξης (ΠΑΦ/557/2021) στο τεμάχιο 127 (Φ/Σχ: 35/35), Κρήτου Τέρρα - Συνημμένο 1 - Καταγραφές πτηνοπανίδας

Πίνακας 5: Καταγραφές 12/05/2022

Είδος	Λατινικό όνομα	Πλήθος	Γένος	Δραστηριότητα	Ύψος πτήσης	Κατεύθυνση	Σχόλια
Φραγκολίνα	<i>Francolinus francolinus</i>	2		S			Βρισκόταν πάνω σε δέντρο
Τροποβάτης	<i>Curruca melanocephala</i>	6		L,S,P			
Περτίκι	<i>Alectoris chukar</i>	3		H			
Λουλουδάς	<i>Chloris chloris</i>	3		H,L			
Κοινοφτέρι	<i>Curruca Conspicillata</i>			H			
Δακαννούρα	<i>Lanius nubicus</i>	2		P,L,H			
Φάσσα	<i>Columa palumbus</i>	5+		P,L,H			
Πετρογελίδο	<i>Apus apus</i>	7+			M		
Σταυλογελίδο	<i>Hirundo rustica</i>	5+			M		
Τσακροσγάρτιλο	<i>Linaria cannabina</i>			H			
Καρακάξα	<i>Pica pica</i>	3		H,L,P			
Σγαρτίλι	<i>Carduelis carduelis</i>	5		H,L,P			
Τροπομάζης	<i>Curruca melanothorax</i>	2		L,H			
Κίτισης	<i>Falco tinnunculus</i>	2		H,L			
Δουλαπάρης	<i>Cisticola juncidis</i>	2		L			
Αμπελοπούλλι	<i>Curruca Atricapilla</i>	2		H,L,P			
Σκαλιφούρτα	<i>Oenanthe Cypriaca</i>	2		H,L			
Ψευταηδόνι	<i>Cettia cetti</i>	2		H			
Τσαγκαρούδι	<i>Parus major</i>	3		H,L			
Κοράζινος	<i>Corvus cornix</i>	15		H,L,P			
Χωραφοσπουργίτης	<i>Passer Hispaniolensis</i>	10+		H,L,F			
Μπασταρτοκανάρινο	<i>Serinus serinus</i>	2		H,P,L			

Πίνακας 6: Καταγραφές 18/05/2022

Είδος	Λατινικό όνομα	Πλήθος	Γένος	Δραστηριότητα	Ύψος πτήσης	Κατεύθυνση	Σχόλια
Τροποβάτης	<i>Curruca melanocephala</i>	10		L,S,P			
Πετρογελίδο	<i>Apus apus</i>	7+			M		
Λουλουδάς	<i>Chloris chloris</i>	7+		H,L			
Σγαρτίλι	<i>Carduelis carduelis</i>	5+		H,L,P			
Ψευταηδόνι	<i>Cettia cetti</i>	1		H			
Τσαγκαρούδι	<i>Parus major</i>	2		H,L			
Φραγκολίνα	<i>Francolinus francolinus</i>	1		S			
Περτίκι	<i>Alectoris chukar</i>	1		H			
Χωραφοσπουργίτης	<i>Passer Hispaniolensis</i>	10+		H,L,F			
Σταυλογελίδο	<i>Hirundo rustica</i>	10+			M		
Δουλαπάρης	<i>Cisticola juncidis</i>	5		L			
Καρακάξα	<i>Pica pica</i>	3+		H,L,P			
Αμπελοπούλλι	<i>Curruca Atricapilla</i>	5		H,L,P			
Σκαλιφούρτα	<i>Oenanthe Cypriaca</i>	4		H,L			
Δακαννούρα	<i>Lanius nubicus</i>	5+		P,L,H			
Τσακροσγάρτιλο	<i>Linaria cannabina</i>			H			
Φάσσα	<i>Columa palumbus</i>	3+		P,L,H			
Τροπομάζης	<i>Curruca melanothorax</i>	4		L,H			
Κοράζινος	<i>Corvus cornix</i>	7+		H,L,P			
Μπασταρτοκανάρινο	<i>Serinus serinus</i>	2		H,P,L			

Κατασκευή χώρου στάθμευσης, περιπέτρου και περιφράξης (ΠΑΦ/557/2021) στο τεμάχιο 127 (Φ/Σχ: 35/35), Κρήτου Τέρρα - Συνημμένο 1 - Καταγραφές πτηνοπανίδας

Πίνακας 7: Καταγραφές 24/05/2022

Είδος	Λατινικό όνομα	Πλήθος	Γένος	Δραστηριότητα	Ύψος πτήσης	Κατεύθυνση	Σχόλια
Ψευταηδόνι	<i>Cettia cetti</i>	2		H			
Φάσσα	<i>Columba palumbus</i>	5+		P,L,H			
Κοράζινος	<i>Corvus cornix</i>	10		H,L,P			
Σγαρτίλι	<i>Carduelis carduelis</i>	3		H,L,P			
Κίτσης	<i>Falco tinnunculus</i>	3		H,L			
Σκαλιφούρτα	<i>Oenanthe Cypriaca</i>	2		H,L			
Λουλουδάς	<i>Chloris chloris</i>	6		H,L			
Πετροχελιδόνο	<i>Apus apus</i>	10+			M		
Δακαννούρα	<i>Lanius nubicus</i>	8		P,L,H			
Περτίκι	<i>Alectoris chukar</i>	2		H			
Καρακάξα	<i>Pica pica</i>	2		H,L,P			
Χωραφοσπουργίτης	<i>Passer Hispaniolensis</i>	10+		H,L,F			
Σταυλοχελιδόνο	<i>Hirundo rustica</i>	5+			M		
Τροποβάτης	<i>Curruca melanocephala</i>	4		L,S,P			
Τροπομάζης	<i>Curruca melanothorax</i>	2		L,H			
Δουλαπάρης	<i>Cisticola juncidis</i>	6		L			
Αμπελοπούλλι	<i>Curruca Atricapilla</i>	4		H,L,P			
Τσακροσγαρτίλο	<i>Linaria cannabina</i>			H			
Τσαγκαρούδι	<i>Parus major</i>	3		H,L			
Κοτσινοφτέρι	<i>Curruca Conspicillata</i>			H			

Πίνακας 8: Καταγραφές 27/05/2022

Είδος	Λατινικό όνομα	Πλήθος	Γένος	Δραστηριότητα	Ύψος πτήσης	Κατεύθυνση	Σχόλια
Φραγκολίνα	<i>Francolinus francolinus</i>	1		S			
<i>Hirundo rustica</i>	Σταυλοχελιδόνο	5+			M		
Δουλαπάρης	<i>Cisticola juncidis</i>	7		L			
Δακαννούρα	<i>Lanius nubicus</i>	3		P,L,H			
Λουλουδάς	<i>Chloris chloris</i>	7		H,L			
Σγαρτίλι	<i>Carduelis carduelis</i>	5		H,L,P			
Τροπομάζης	<i>Curruca melanothorax</i>	2		L,H			
Αμπελοπούλλι	<i>Curruca Atricapilla</i>	6		H,L,P			
Κίτσης	<i>Falco tinnunculus</i>	2		H,L			
Φάσσα	<i>Columba palumbus</i>	6		P,L,H			
Τροποβάτης	<i>Curruca melanocephala</i>	3		L,S,P			
Τσαγκαρούδι	<i>Parus major</i>	3		H,L			
Περτίκι	<i>Alectoris chukar</i>	1		H			
Καρακάξα	<i>Pica pica</i>	3		H,L,P			
Χωραφοσπουργίτης	<i>Passer Hispaniolensis</i>	10+		H,L,F			
Πετροχελιδόνο	<i>Apus apus</i>	7+			M		
Μπασαρτοκανάρινο	<i>Serinus serinus</i>	2		H,P,L			
Ψευταηδόνι	<i>Cettia cetti</i>	3		H			
Κοράζινος	<i>Corvus cornix</i>	7+		H,L,P			
Σκαλιφούρτα	<i>Oenanthe Cypriaca</i>	2		H,L			

Κατασκευή χώρου στάθμευσης, περιπτέρου και περίφραξης (ΠΑΦ/557/2021) στο τεμάχιο 127 (Φ/Σχ: 35/35), Κρήτου Τέρρα - Συνημμένο 1 - Καταγραφές πτηνοπανίδας

Πίνακας 9: Καταγραφές 02/06/2022

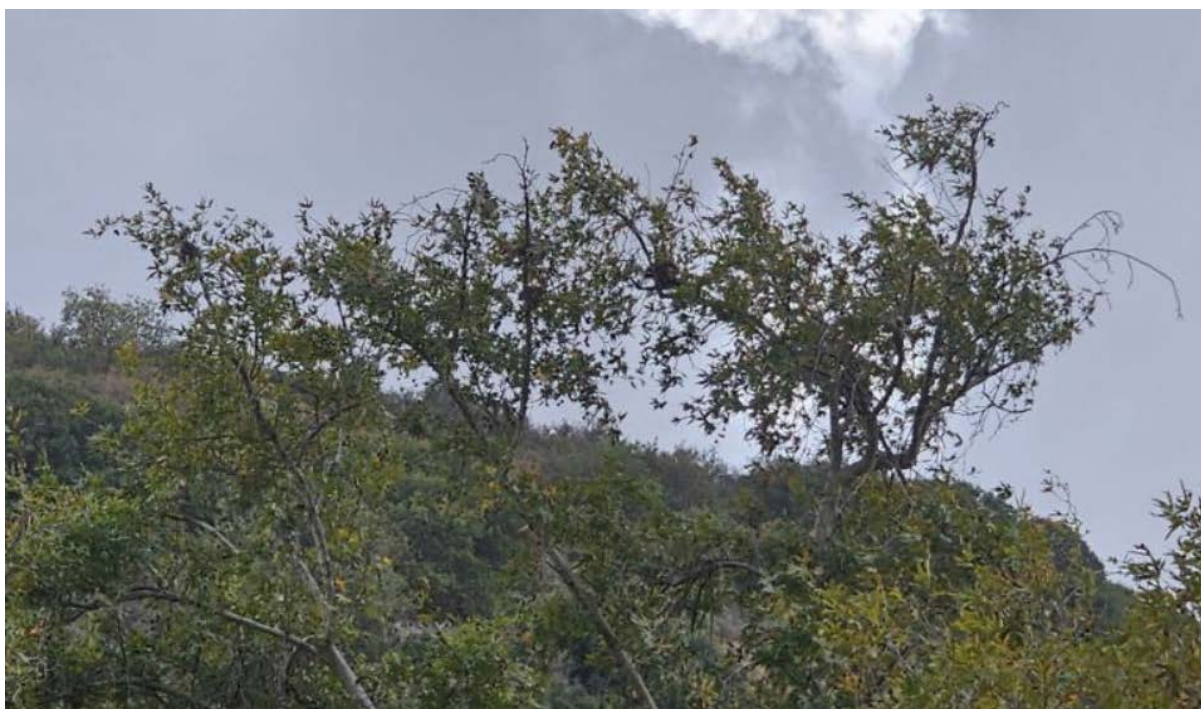
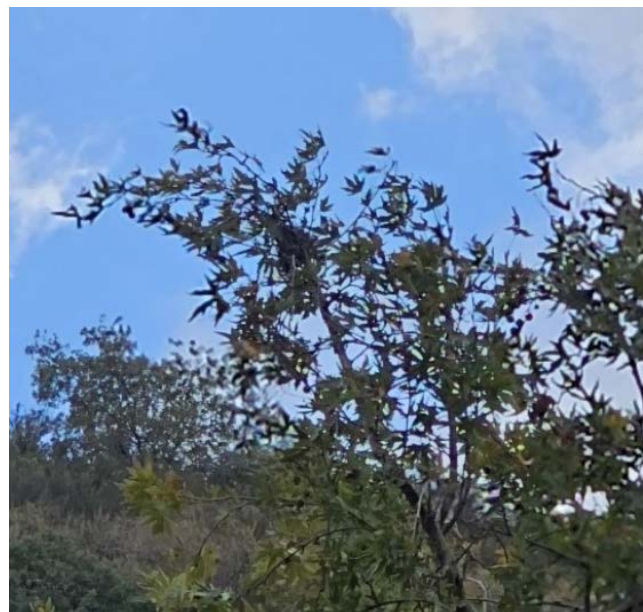
Είδος	Λατινικό όνομα	Πλήθος	Γένος	Δραστηριότητα	Ύψος πτήσης	Κατεύθυνση	Σχόλια
Μπισταρτοκανάρινο	<i>Serinus serinus</i>	2		H,P,L			
Κοτσινοφτέρι	<i>Curruca Conspicillata</i>			H			
Σταυλοχελίδονο	<i>Hirundo rustica</i>	7+			M		
Τροποβάτης	<i>Curruca melanocephala</i>	6		L,S,P			
Αμπελοπούλλι	<i>Curruca Atricapilla</i>	4		H,L,P			
Φραγκολίνα	<i>Francolinus francolinus</i>	2		S			
Χωραφοσπουργίτης	<i>Passer Hispaniolensis</i>	10+		H,L,F			
Δακαννούρα	<i>Lanius nubicus</i>	5+		P,L,H			
Καρακάξα	<i>Pica pica</i>	6		H,L,P			
Σκαλιφούρτα	<i>Oenanthe Cypriaca</i>	6		H,L			
Τροπομάζης	<i>Curruca melanothorax</i>	3		L,H			
Φάσσα	<i>Columa palumbus</i>	5+		P,L,H			
Ψευταηδόνι	<i>Cettia cetti</i>	1		H			
Πετροχελίδονο	<i>Apus apus</i>	15+			M		
Κοράζινος	<i>Corvus cornix</i>	10+		H,L,P			
Περτίκι	<i>Alectoris chukar</i>	3		H			
Σγαρτίλι	<i>Carduelis carduelis</i>	5+		H,L,P			
Λουλουδάς	<i>Chloris chloris</i>	5+		H,L			
Τσαγκαρούδι	<i>Parus major</i>	4		H,L			

Πίνακας 10: Καταγραφές 07/06/2022

Είδος	Λατινικό όνομα	Πλήθος	Γένος	Δραστηριότητα	Ύψος πτήσης	Κατεύθυνση	Σχόλια
Αμπελοπούλλι	<i>Curruca Atricapilla</i>	2		H,L,P			
Τροπομάζης	<i>Curruca melanothorax</i>	4		L,H			
Κοτσινοφτέρι	<i>Curruca Conspicillata</i>	2		H			
Τσακροσγάριλο	<i>Linaria cannabina</i>	1		H			
Ψευταηδόνι	<i>Cettia cetti</i>	3		H			
Καρακάξα	<i>Pica pica</i>	5		H,L,P			
Τροποβάτης	<i>Curruca melanocephala</i>	8		L,S,P			
Περτίκι	<i>Alectoris chukar</i>	4		H			
Δακαννούρα	<i>Lanius nubicus</i>	3		P,L,H			
Μπισταρτοκανάρινο	<i>Serinus serinus</i>	1		H,P,L			
Κίτιης	<i>Falco tinnunculus</i>	1		H,L			
Πετροχελίδονο	<i>Apus apus</i>	7+			M		
Κοράζινος	<i>Corvus cornix</i>	12		H,L,P			
Σγαρτίλι	<i>Carduelis carduelis</i>	3		H,L,P			
Φραγκολίνα	<i>Francolinus francolinus</i>	1		S			
Τσαγκαρούδι	<i>Parus major</i>	2		H,L			
Σκαλιφούρτα	<i>Oenanthe Cypriaca</i>	4		H,L			
Σταυλοχελίδονο	<i>Hirundo rustica</i>	7+			M		
Χωραφοσπουργίτης	<i>Passer Hispaniolensis</i>	15+		H,L,F			
Φάσσα	<i>Columa palumbus</i>	3		P,L,H			
Λουλουδάς	<i>Chloris chloris</i>	5+		H,L			
Δουλαπιάρης	<i>Cisticola juncidis</i>	4		L			

Αναφορικά με τις φωλιές που αναγνωρίστηκαν περίπου 300 μέτρα από το χώρο ανάπτυξης, κατά τις επισκέψεις το 2023 διαπιστώθηκε ότι φωλιάζει το είδος *Carduelis carduelis*. Πιο κάτω παρουσιάζονται φωτογραφίες των φωλιών.

Κατασκευή χώρου στάθμευσης, περιπτέρου και περίφραξης (ΠΑΦ/557/2021) στο τεμάχιο 127 (Φ/Σχ: 35/35), Κρήτου Τέρρα - Συνημμένο 1 - Καταγραφές πτηνοπανίδας



Εικόνα 1: Φωλιές σε απόσταση περίπου 300 μέτρων από το χώρο ανάπτυξης

Λαμβάνοντα υπόψη τον οδηγό καταγραφών και την παρουσίαση που πραγματοποιήθηκε στις 31/03/2023 και ιδιαίτερα τη διασπορά, πραγματοποιήθηκαν επιπλέον καταγραφές από την ομάδα μελέτης, τα αποτελέσματα των οποίων παρουσιάζονται στον «Πίνακας 11: Καταγραφές πτηνοπανίδας 2023».

Κατασκευή χώρου στάθμευσης, περιπέτου και περίφραξης (ΠΑΦ/557/2021) στο τεμάχιο 127 (Φ/Σχ: 35/35), Κρήτου Τέρρα - Συνημμένο 1 - Καταγραφές πτηνοπανίδας

Πίνακας 11: Καταγραφές πτηνοπανίδας 2023

Είδος πτηνοπανίδας	Κοινή ονομασία	Παράρτημα Οδηγίας 2009/147/ΕΚ	13/6/2023	21/6/2023	29/6/2023	6/7/2023	13/7/2023	3/9/2023	14/9/2023	24/9/2023	5/10/2023	17/10/2023	26/10/2023
<i>Alauda cervinus</i>	Κοτσινογαλούδι	/							3Κ, ΧΠ		2Κ, ΧΠ	3Κ, ΧΠ	
<i>Alectoris chukar</i>	Περτιτζι	II	5Κ, ΧΠ	Κ	6Κ, ΧΠ	8Κ, ΧΠ	11Κ, ΧΠ	5Κ, ΧΠ	Κ	Κ	7Κ, ΧΠ	4Κ, ΧΠ	6Κ, ΧΠ
<i>Anthus trivialis</i>	Δεντροκελάδα	/							1Κ, ΧΠ		1Κ, ΧΠ		
<i>Apus apus</i>	Πετροχελίδονο	/	14ΜΠ	9ΜΠ	12ΜΠ	5 ΜΠ	7ΜΠ						
<i>Carduelis carduelis</i>	Ζγαρτίλι	/	12Κ, ΧΠ	7Κ, ΧΠ	14 ΧΠ	11Κ, ΧΠ	16Κ, ΧΠ, ΜΠ	10+ Κ, ΧΠ	10+ Κ, ΧΠ	8Κ, ΧΠ	10+ Κ, ΧΠ	7Κ, ΧΠ	10+ Κ, ΧΠ
<i>Cettia cetti</i>	Ψευταηδόνι	/	5Κ	4Κ	6Κ, ΧΠ							3Κ	2Κ
<i>Chloris chloris</i>	Λουλουδάς	/	7Κ, ΧΠ	8Κ, ΧΠ	4Κ, ΧΠ	6Κ, ΧΠ	5Κ, ΧΠ, ΜΠ	7Κ, ΧΠ	5Κ, ΧΠ	4Κ, ΧΠ	6Κ, ΧΠ	8Κ, ΧΠ	4Κ, ΧΠ, ΜΠ
<i>Cisticola juncidis</i>	Δουλαπάρης	/	5ΧΠ	4ΧΠ	8Κ, ΧΠ						2Κ, ΧΠ	4Κ, ΧΠ	

Κατασκευή χώρου στάθμευσης, περιπτέρου και περίφραξης (ΠΑΦ/557/2021) στο τεμάχιο 127 (Φ/Σχ: 35/35), Κρήτου Τέρρα - Συνημμένο 1 - Καταγραφές πτηνοπανίδας

<i>Coccothraustes coccothraustes</i>	Τζιεφαλόσπινος	/											1Κ, ΧΠ
<i>Columba livia</i>	Περιστέρι	II	8ΧΠ, ΜΠ	10ΧΠ, ΜΠ	5 ΧΠ	7ΧΠ, ΜΠ	15+ ΧΠ, ΜΠ	10+ ΧΠ, ΜΠ	8ΧΠ, ΜΠ	12ΧΠ, ΜΠ	14 ΧΠ, ΜΠ	9 ΧΠ	15+ ΧΠ, ΜΠ
<i>Columba palumbus</i>	Φάσσα	II	10+ Ε,ΧΠ, ΜΠ	14Ε, ΧΠ, ΜΠ	12Ε, ΧΠ	15+Ε, ΧΠ	18Ε, ΧΠ, ΜΠ	10+ ΧΠ, ΜΠ	10+ ΧΠ, ΜΠ	30 ΧΠ, ΜΠ	12 ΧΠ, ΜΠ	10+ ΧΠ, ΜΠ	27Ε, ΧΠ, ΜΠ
<i>Corvus cornix</i>	Κοράζινος	/	8Κ, ΜΠ	6Κ, ΜΠ	5Κ, ΧΠ	9Κ, ΧΠ, ΜΠ	13Κ, ΧΠ, ΜΠ	7 Κ, ΧΠ, ΜΠ	10+ Κ, ΧΠ, ΜΠ	9 Κ, ΧΠ, ΜΠ	11Κ, ΧΠ	15 Κ, ΧΠ, ΜΠ	8Κ, ΜΠ
<i>Curruca Conspicillata</i>	Κοτσινοφτέρι	/	2Κ, ΧΠ						1Κ, ΧΠ				
<i>Emberiza calandra</i>	Τσακρόστρουθος	I	2 Κ, Ε					1Κ, Ε, ΧΠ	1Κ, Ε, ΧΠ				
<i>Erithacus rubecula</i>	Κοκκινολαίμης	/										7Κ, ΧΠ, Ε	13Κ, Ε, ΧΠ
<i>Falco tinnunculus</i>	Κίτσος	/	2ΧΠ, ΜΠ	1ΜΠ	1Κ, Ε, ΧΠ		2ΧΠ	2Κ, Ε, ΧΠ	1Κ, Ε		2Κ, Ε, ΧΠ		1Κ, ΜΠ

Κατασκευή χώρου στάθμευσης, περιπτέρου και περίφραξης (ΠΑΦ/557/2021) στο τεμάχιο 127 (Φ/Σχ: 35/35), Κρήτου Τέρρα - Συνημμένο 1 - Καταγραφές πτηνοπανίδας

<i>Fringilla coelebs</i>	Φραγκολίνα	II	2Κ	3Κ	Κ	2Κ	Κ						
<i>Fringilla coelebs</i>	Σπίνος	/								1Κ, ΧΠ		2Κ, ΧΠ	1Κ
<i>Hirundo rustica</i>	Χελιδόνι	/	10+ ΜΠ	6ΧΠ	10+ ΜΠ	7 ΧΠ, ΜΠ	9ΧΠ, ΜΠ						
<i>Merops apiaster</i>	Μελισσοφάγος	/	Κ	12Κ, ΜΠ	Κ		8Κ, ΜΠ	Κ		15Κ, ΜΠ			
<i>Motacilla alba</i>	Ασπροζευκαλάτης	/						4Κ, ΜΠ	6Κ, ΧΠ	3 Κ, ΧΠ	5Κ, ΧΠ, ΜΠ	4Κ, ΧΠ	5Κ, ΧΠ, ΜΠ
<i>Muscicapa striata</i>	Μουγιοφάς	/	2Κ, Ε, ΧΠ	2Κ, Ε, ΧΠ				1Κ, Ε		2Κ, Ε, ΧΠ		1Κ, Ε, ΧΠ	3Κ, Ε, ΧΠ
<i>Lanius collurio</i>	Κεφαλάς	I						2Κ, Ε, ΧΠ		2Κ, Ε, ΧΠ	1Κ, Ε, ΧΠ	2Κ, Ε, ΧΠ	
<i>Lanius nubicus</i>	Δακκανούρα	I	4Κ, ΧΠ	2Κ, ΧΠ	1Κ, Ε	3Κ, Ε, ΧΠ	2Κ, Ε, ΧΠ	2Κ, ΧΠ	3Κ, ΧΠ	2Κ, ΧΠ	3Κ, ΧΠ	4Κ, ΧΠ	5Κ, ΧΠ
<i>Linaria cannabina</i>	Τσακροσγάριτλο	/	Κ	5Κ, ΧΠ									3Κ, ΧΠ

Κατασκευή χώρου στάθμευσης, περιπτέρου και περίφραξης (ΠΑΦ/557/2021) στο τεμάχιο 127 (Φ/Σχ: 35/35), Κρήτου Τέρρα - Συνημμένο 1 - Καταγραφές πτηνοπανίδας

<i>Oenanthe cyriaca</i>	Σκαλιφούρτα	I	3Κ, ΧΠ	4Κ, ΧΠ	5Κ, ΧΠ	4Κ, ΧΠ	3Κ, ΧΠ	4Κ, ΧΠ	5Κ, ΧΠ	7Κ, ΧΠ	6 Κ, ΧΠ	4Κ, ΧΠ	5Κ, ΧΠ
<i>Oenanthe oenanthe</i>	Σταχτοσκαλιφούρτα	/						1Κ, Ξ 1Κ, Ξ	1Κ, Ξ, ΧΠ		2Κ, Ξ, ΧΠ		1Κ, Ξ
<i>Parus major</i>	Τσαγκαρούδι	/	5Κ, ΧΠ	2Κ, ΧΠ	4Κ, ΧΠ	2Κ, ΧΠ	4Κ, ΧΠ	3Κ, ΧΠ	2 Κ, ΧΠ	6Κ, ΧΠ	5Κ, ΧΠ	3Κ, ΧΠ	4Κ, ΧΠ
<i>Passer domesticus</i>	Σπουργίτι	/	10+ Κ, Ξ, ΧΠ	7Κ, Ξ, ΧΠ	10+ Κ, Ξ, ΧΠ	10+ Κ, Ξ, ΧΠ	9Κ, Ξ, ΧΠ	10+ Κ, Ξ, ΧΠ	8Κ, Ξ, ΧΠ	10+ Κ, Ξ, ΧΠ	9Κ, Ξ, ΧΠ	13Κ, Ξ, ΧΠ	11Κ, Ξ, ΧΠ
<i>Passer Hispaniolensis</i>	Χωραφοσπουργίτης	/	10+ Κ, Ξ, ΧΠ	6Κ, Ξ, ΧΠ	7Κ, Ξ, ΧΠ	5 Κ, Ξ, ΧΠ	4Κ, Ξ, ΧΠ	6Κ, Ξ, ΧΠ	4Κ, Ξ, ΧΠ	5Κ, Ξ, ΧΠ	4Κ, Ξ, ΧΠ	7Κ, Ξ, ΧΠ	6Κ, Ξ, ΧΠ
<i>Phoenicurus phoenicurus</i>	Κοτσινονούρης	/									1Κ, Ξ	1Κ, Ξ, ΧΠ	2Κ, Ξ, ΧΠ
<i>Phylloscopus trochilus</i>	Θαμνογιαννούδι	/							4Κ, Ξ, ΧΠ	2Κ, Ξ, ΧΠ	3Κ, Ξ, ΧΠ	2Κ, Ξ, ΧΠ	4Κ, Ξ, ΧΠ
<i>Pica pica</i>	Καρακάξα	II	2Κ, Ξ, ΧΠ	5Κ, Ξ, ΧΠ	2Κ, Ξ, ΧΠ	3Κ, Ξ, ΧΠ	3Κ, Ξ	5Κ, Ξ, ΧΠ	3Κ, Ξ, ΧΠ	4Κ, Ξ, ΧΠ	3Κ, Ξ, ΧΠ	4Κ, Ξ, ΧΠ	6Κ, Ξ, ΧΠ
<i>Saxicola ruberta</i>	Βοσκαρούδι	/						4Ξ, ΧΠ	3Ξ, ΧΠ	5Ξ, ΧΠ	2Κ, ΧΠ	4Κ, ΧΠ	

Κατασκευή χώρου στάθμευσης, περιπτέρου και περίφραξης (ΠΑΦ/557/2021) στο τεμάχιο 127 (Φ/Σχ: 35/35), Κρήτου Τέρρα - Συνημμένο 1 - Καταγραφές πτηνοπανίδας

<i>Saxicola rubicola</i>	Παπαθκιά	/									1Κ, Ξ, ΧΠ	4Κ, Ξ, ΧΠ	6Κ, Ξ, ΧΠ
<i>Serinus serinus</i>	Μπασταρτοκανάρινο	/	Κ	2Κ, Ξ	Κ								
<i>Streptopelia decaocto</i>	Φιλικουτούνι	II	1Κ, Ξ	2Κ, Ξ	2Κ, Ξ, ΧΠ	3Κ, Ξ, ΧΠ	2Κ, Ξ	1Κ, Ξ	3Κ, Ξ, ΧΠ	1Κ, Ξ		2Κ, Ξ, ΧΠ	2Κ, Ξ, ΧΠ
<i>Streptopelia senegalensis</i>	Φοινικοτρύγωνα	/		2Κ, ΧΠ	2Κ, Ξ, ΧΠ	1Ξ	1Κ, Ξ, ΧΠ	2Κ, Ξ, ΧΠ	2Κ, Ξ, ΧΠ		4Κ, Ξ, ΧΠ	1Κ, Ξ, ΧΠ	2Κ, Ξ
<i>Sylvia atricapilla</i>	Αμπελοπούλλι	/						4Κ, ΧΠ	7Κ, ΧΠ	5Κ, ΧΠ	4Κ, ΧΠ	6Κ, ΧΠ	5Κ, ΧΠ
<i>Sylvia melanocephala</i>	Τρυποβάτης	/	10+ Κ, ΧΠ	7Κ, Ξ, ΧΠ	10+ Κ, ΧΠ	8Κ, ΧΠ	6Κ, Ξ, ΧΠ	10+ Κ, ΧΠ	6Κ, ΧΠ	10+ Κ, ΧΠ	8Κ, ΧΠ	7Κ, ΧΠ	5Κ, ΧΠ
<i>Sylvia melanothorax</i>	Τρυπομάζης	I	1Κ, Ξ, ΧΠ		2Κ, Ξ			1Κ, Ξ			1Κ, Ξ		
<i>Troglodytes troglodytes</i>	Τρυποκάρυδο	/											1Κ, ΧΠ

Κατασκευή χώρου στάθμευσης, περιπέρου και περιφράξης (ΠΑΦ/557/2021) στο τεμάχιο 127 (Φ/Σχ: 35/35), Κρήτου Τέρρα - Συνημμένο 2 - Καταγραφές χλωρίδας

Οι καταγραφές χλωρίδας στο χώρο ανάπτυξης πραγματοποιήθηκαν μεταξύ 27 Απριλίου με 6 Μαΐου 2022. Εντός του χώρου ανάπτυξης αναγνωρίστηκαν τα είδη που παρουσιάζονται στον «Πίνακας 1: Είδη που αναγνωρίστηκαν εντός του χώρου ανάπτυξης». Τα επιπλέον είδη που αναγνωρίστηκαν περιμετρικά του χώρου ανάπτυξης περιλαμβανομένου των πρανών του τεμαχίου ανάπτυξης, παρουσιάζονται στον «Πίνακας 2: Είδη που αναγνωρίστηκαν περιμετρικά του χώρου ανάπτυξης».

Πίνακας 1: Είδη που αναγνωρίστηκαν εντός του χώρου ανάπτυξης

Είδος	Κοινή ονομασία	Παρατηρήσεις
<i>Bellis sylvestris</i>		
<i>Brachypodium distachyon</i>		
<i>Brassica nigra</i>		
<i>Capparis spinosa</i>	Καππαρκά	
<i>Cistus creticus</i>	Ξισταρκά	
<i>Dittrichia viscosa subsp. angustifolia</i>	Κόνυζος	
<i>Erigeron bonariensis</i>		Εισβλητικό
<i>Erodium ciconium</i>		
<i>Erodium cicutarium</i>		
<i>Onopordum cyprium</i>	Γαουράγκαθθος	
<i>Polygonum equisetiforme</i>	Πολυγόνατος	
<i>Quercus coccifera</i>	Περνιά	
<i>Sinapis alba</i>	Λαψάνα	
<i>Verbascum sinuatum</i>	Τσούννα	

Πίνακας 2: Είδη που αναγνωρίστηκαν περιμετρικά του χώρου ανάπτυξης

Είδος	Κοινή ονομασία	Παρατηρήσεις
<i>Allium neapolitanum</i> Cirillo	Αρκόσκορτος, Σκορτάλλιν	
<i>Althaea hirsuta</i>		
<i>Anacamptis pyramidalis</i> (L.) Rich		

Κατασκευή χώρου στάθμευσης, περιπέρου και περίφραξης (ΠΑΦ/557/2021) στο τεμάχιο 127 (Φ/Σχ: 35/35), Κρήτου Τέρρα - Συνημμένο 2 - Καταγραφές χλωρίδας

<i>Arabis purpurea</i> Sm	Κλάματα της Παναγίας	Ενδημικό
<i>Asphodelus ramosus</i>	Σπουρτούλλα	
<i>Clinopodium vulgare</i>		
<i>Crataegus azarolus</i> L.	Μοσσιλιά, Μοσφιλιά	
<i>Daucus carota</i> subsp. <i>carota</i>		
<i>Echinops spinosissimus</i> Turra	Γαουράγκαθος, Μουσκοκαύλιν	
<i>Erodium botrys</i>		
<i>Euphorbia helioscopia</i> subsp. <i>helioscopia</i>		
<i>Genista fasselata</i>	Ρασι, Σπαλαθκιά	
<i>Mercurialis annua</i>	Βρομόχορτον, Σκαρόχορτον	
<i>Olea europeae</i>	Ελιά	
<i>Orchis italic</i> Poir		
<i>Pistacia terebinthus</i>	Τρεμιθκιά	
<i>Rubia tenuifolia</i>		
<i>Rubus sanctus</i>		
<i>Sonchus asper</i>	Τζιόγχος	

Για την κατασκευή του προτεινόμενου έργου θα χρειαστεί να αφαιρεθούν τα πιο κάτω είδη:

- *Bellis sylvestris*
- *Brachypodium distachyon*
- *Brassica nigra*
- *Capparis spinosa*
- *Cistus creticus*
- *Dittrichia viscosa* subsp. *angustifolia*
- *Erigeron bonariensis*
- *Erodium ciconium*
- *Erodium cicutarium*
- *Onopordum cyprium*
- *Polygonum equisetiforme*
- *Sinapis alba*
- *Verbascum sinuatum*

Κατασκευή χώρου στάθμευσης, περιπέρου και περίφραξης (ΠΑΦ/557/2021) στο τεμάχιο 127 (Φ/Σχ: 35/35), Κρήτου Τέρρα - Συνημμένο 2 - Καταγραφές χλωρίδας

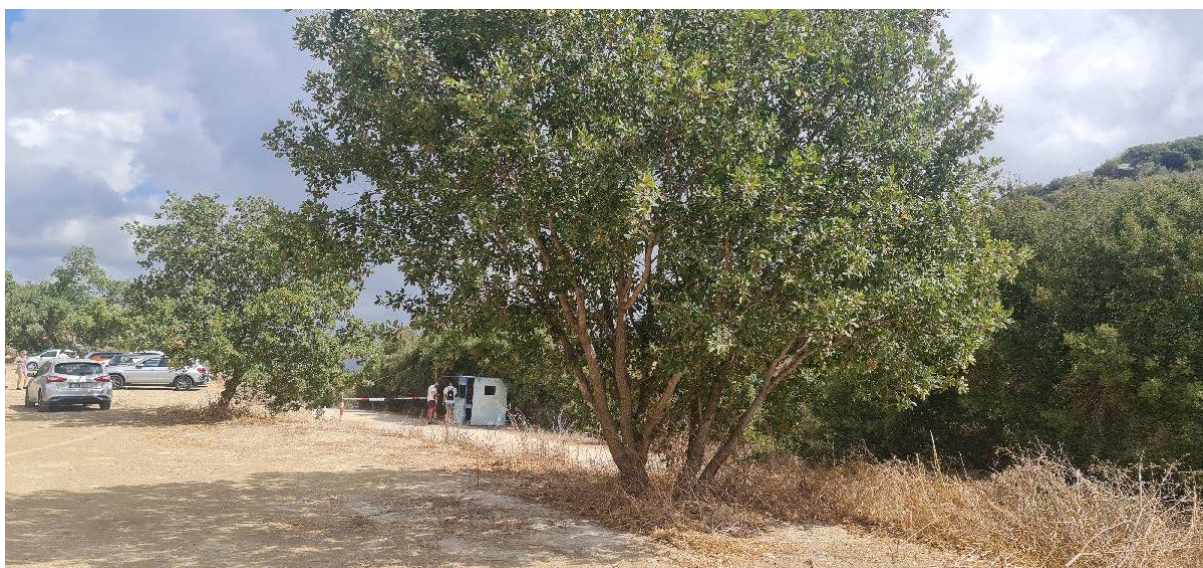
Ενώ δεν αναμένεται επηρεαστούν δέντρα, καθώς όπως παρουσιάζεται στη φωτογραφική αποτύπωση που παρατέθηκε το 2022 και πρόσφατη (Σεπτέμβριος 2023) που παρατίθεται πιο κάτω, στο χώρο ανάπτυξη αναγνωρίστηκαν 2 δέντρα τα οποία όπως όπως παρουσιάζεται στο αρχιτεκτονικό σχέδιο θα διατηρηθούν. Δέντρα που φύονται στα όρια του τεμαχίου δε θα επηρεαστούν.



Εικόνα 1: Χώρος ανάπτυξης

Στην «Εικόνα 2: Δέντρα στο χώρο ανάπτυξης» και στην «Εικόνα 3: Δέντρα στο χώρο ανάπτυξης (χάρτης)» παρουσιάζονται τα δέντρα που φύονται σήμερα στο χώρο ανάπτυξης και θα διατηρηθούν. Στην «Εικόνα 4: Δέντρα στα πρανή του τεμαχίου ανάπτυξης» και στην «Εικόνα 5: Δέντρα στα πρανή του τεμαχίου ανάπτυξης (χάρτης)» παρουσιάζονται τα δέντρα που φύονται στα πρανή του τεμαχίου. Λόγω της πυκνότητας της βλάστησης στα όρια του τεμαχίου, παρουσιάζεται η πρώτη σειρά δέντρων.

Κατασκευή χώρου στάθμευσης, περιπτέρου και περίφραξης (ΠΑΦ/557/2021) στο τεμάχιο 127 (Φ/Σχ: 35/35), Κρήτου Τέρρα - Συνημμένο 2 - Καταγραφές χλωρίδας



Εικόνα 2: Δέντρα στο χώρο ανάπτυξης

Κατασκευή χώρου στάθμευσης, περιπτέρου και περίφραξης (ΠΑΦ/557/2021) στο τεμάχιο 127 (Φ/Σχ: 35/35), Κρήτου Τέρρα - Συνημμένο 2 - Καταγραφές χλωρίδας



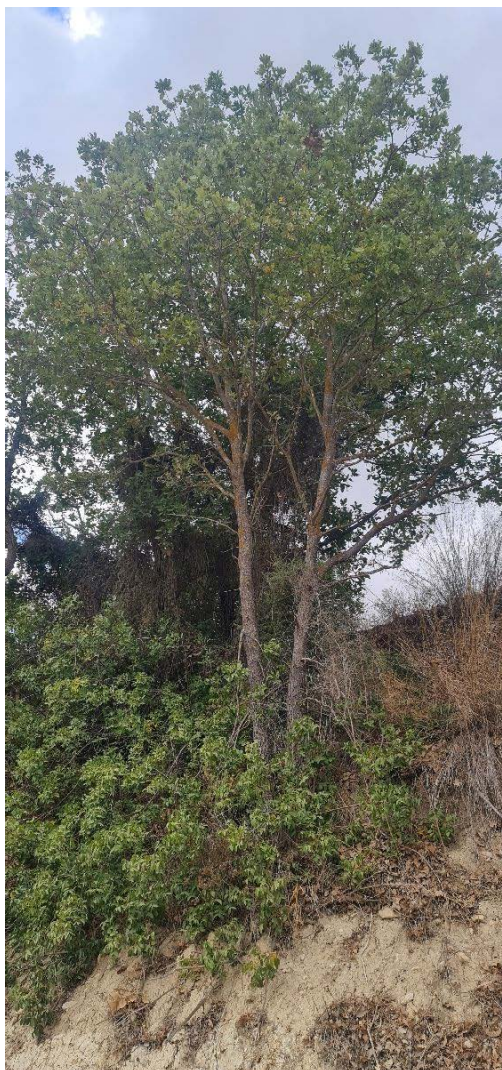
Εικόνα 3: Δέντρα στο χώρο ανάπτυξης (χάρτης)



Κατασκευή χώρου στάθμευσης, περιπτέρου και περίφραξης (ΠΑΦ/557/2021) στο τεμάχιο 127 (Φ/Σχ: 35/35), Κρήτου Τέρρα - Συνημμένο 2 - Καταγραφές χλωρίδας

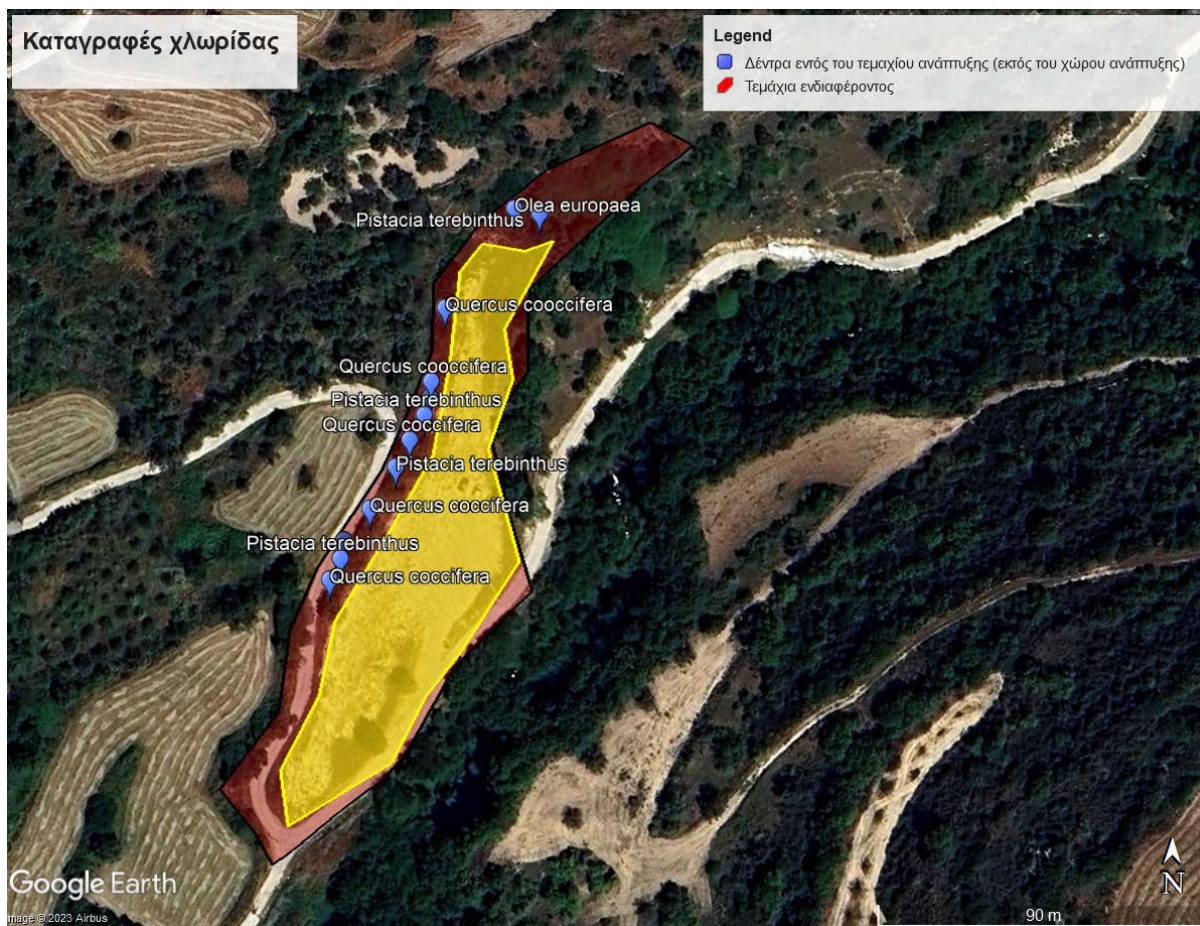


Κατασκευή χώρου στάθμευσης, περιπτέρου και περίφραξης (ΠΑΦ/557/2021) στο τεμάχιο 127 (Φ/Σχ: 35/35), Κρήτου Τέρρα - Συνημμένο 2 - Καταγραφές χλωρίδας

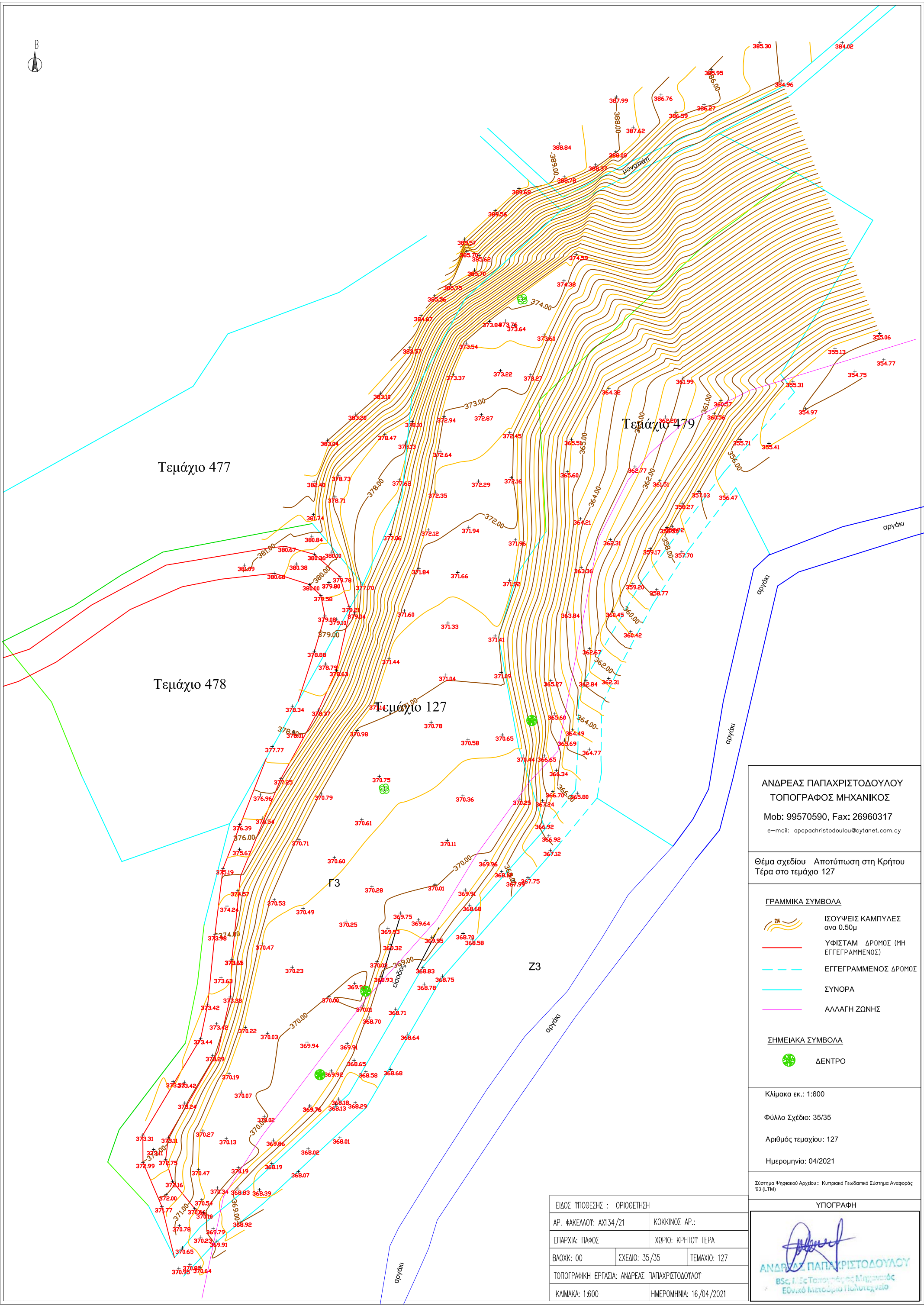


Εικόνα 4: Δέντρα στα πρανή του τεμαχίου ανάπτυξης

Κατασκευή χώρου στάθμευσης, περιπτέρου και περίφραξης (ΠΑΦ/557/2021) στο τεμάχιο 127 (Φ/Σχ: 35/35), Κρήτου Τέρρα - Συνημμένο 2 - Καταγραφές χλωρίδας









Εικόνα 5: Δέντρα στα πρανή του τεμαχίου ανάπτυξης (χάρτης)



ΑΝΔΡΕΑΣ ΠΑΠΑΧΡΙΣΤΟΔΟΥΛΟΥ
 ΤΟΠΟΓΡΑΦΟΣ ΜΗΧΑΝΙΚΟΣ
 Mob: 99570590, Fax: 26960317
 e-mail: apapachristodoulou@cytanet.com.cy

Θέμα σχεδίου: Αποτύπωση στη Κρήτου
 Τέρα στο τεμάχιο 127

- ΓΡΑΜΜΙΚΑ ΣΥΜΒΟΛΑ**
-  ΙΣΟΥΨΕΙΣ ΚΑΜΠΥΛΕΣ ανα 0.50μ
 -  ΥΦΙΣΤΑΜ ΔΡΟΜΟΣ (ΜΗ ΕΓΓΕΓΡΑΜΜΕΝΟΣ)
 -  ΕΓΓΕΓΡΑΜΜΕΝΟΣ ΔΡΟΜΟΣ
 -  ΣΥΝΟΡΑ
 -  ΑΛΛΑΓΗ ΖΩΝΗΣ

- ΣΗΜΕΙΑΚΑ ΣΥΜΒΟΛΑ**
-  ΔΕΝΤΡΟ

Κλίμακα εκ.: 1:600
 Φύλλο Σχέδιο: 35/35
 Αριθμός τεμαχίου: 127
 Ημερομηνία: 04/2021

Σύστημα Φηφασικού Αρχείου: Κυπριακό Γεωδατικό Σύστημα Αναφοράς '93 (LTM)

ΕΙΔΟΣ ΥΠΟΘΕΣΗΣ: ΟΡΙΟΘΕΤΗΣΗ	
ΑΡ. ΦΑΚΕΛΟΥ: ΑΧ134/21	ΚΟΚΚΙΝΟΣ ΑΡ.:
ΕΠΑΡΧΙΑ: ΠΑΦΟΣ	ΧΩΡΙΟ: ΚΡΗΤΟΥ ΤΕΡΑ
ΒΛΟΧΚ: 00	ΣΧΕΔΙΟ: 35/35
ΤΟΠΟΓΡΑΦΙΚΗ ΕΡΓΑΣΙΑ: ΑΝΔΡΕΑΣ ΠΑΠΑΧΡΙΣΤΟΔΟΥΛΟΥ	ΤΕΜΑΧΙΟ: 127
ΚΛΙΜΑΚΑ: 1:600	ΗΜΕΡΟΜΗΝΙΑ: 16/04/2021

ΥΠΟΓΡΑΦΗ



ΑΝΔΡΕΑΣ ΠΑΠΑΧΡΙΣΤΟΔΟΥΛΟΥ
 BSc, MSc Τοπογράφος Μηχανικός
 Εθνικό Μετσόβιο Πολυτεχνείο

Κατασκευή χώρου στάθμευσης, περιπέρου και περίφραξης (ΠΑΦ/557/2021) στο τεμάχιο 127 (Φ/Σχ: 35/35), Κρήτου Τέρρα - Συνημμένο 4 - Συσσωρευτικές επιπτώσεις

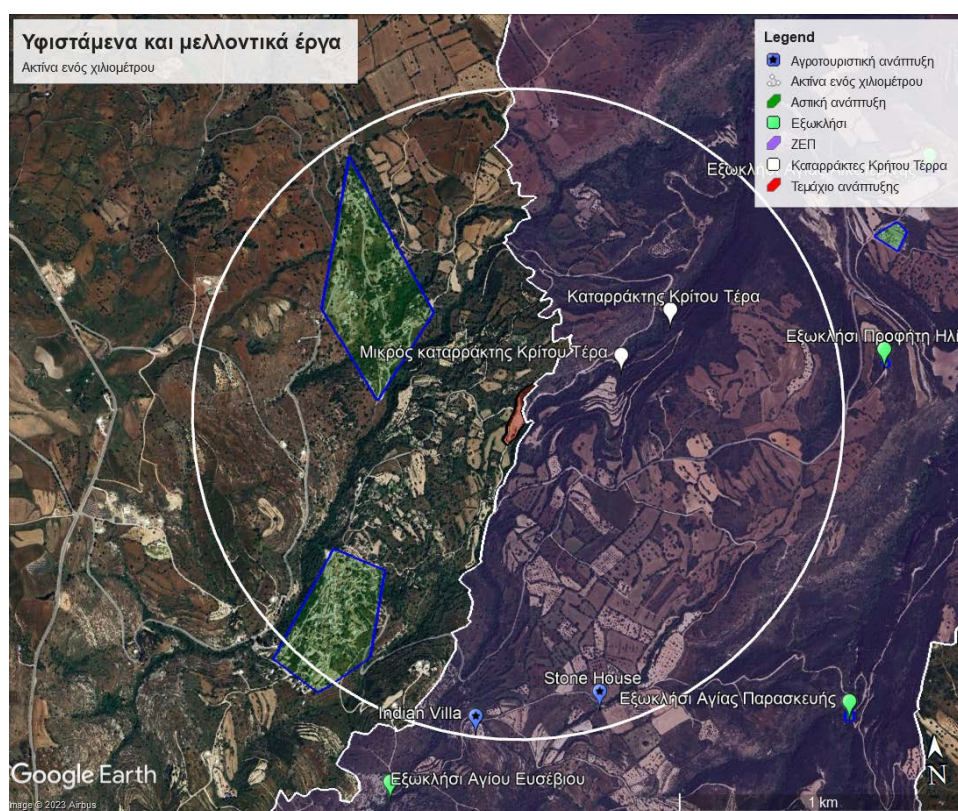
Κατασκευή χώρου στάθμευσης, περιπέρου και περίφραξης (ΠΑΦ/557/2021) στο τεμάχιο 127 (Φ/Σχ: 35/35), Κρήτου Τέρρα

Συσσωρευτικές Επιπτώσεις στη περιοχή του δικτύου Φύση 2000, Ζώνη Ειδικής Προστασίας (ΖΕΠ) «Φαράγγια Αγίας Αικατερίνης και Αγίας Παρασκευής» (CY4000016)

1. Συσσωρευτικές επιπτώσεις σε ακτίνα επηρεασμού ευαίσθητων αποδεκτών

Οι συσσωρευτικές επιπτώσεις αναλύθηκαν σε ακτίνα ενός χιλιομέτρου από τα όρια του τεμαχίου ανάπτυξης, όσο και η ακτίνα μη-όχλησης του είδους χαρακτηρισμού *Falco peregrinus* της ΖΕΠ. Δεν αναγνωρίστηκε μεγαλύτερη ακτίνα μη-όχλησης για είδος χαρακτηρισμού της ΖΕΠ.

Όπως αναφέρεται στην παράγραφο 3.2.2 της Ειδικής Οικολογικής Αξιολόγησης, σε ακτίνα 500 μέτρων από τα όρια ανάπτυξης του προτεινόμενου έργου δεν υπάρχουν οποιαδήποτε έργα. Το ίδιο ισχύει και για ακτίνα ενός χιλιομέτρου. Σε ακτίνα ενός χιλιομέτρου από τα όρια του τεμαχίου ανάπτυξης συναντιούνται καλλιεργούμενα τεμάχια και αστική ανάπτυξη. Κατά την κατάθεση της Μελέτης Ειδικής Οικολογικής Αξιολόγησης, σε ακτίνα ενός χιλιομέτρου δεν είχαν αναγνωριστεί οποιαδήποτε υφιστάμενα και μελλοντικά έργα και στο αρχείο του Τμήματος Περιβάλλοντος δεν υπήρχαν καταχωρημένα οποιαδήποτε έργα. Σήμερα υπάρχει καταχωρημένο ένα έργο το οποίο απέχει περίπου 1600 μέτρα από το χώρο ανάπτυξης του προτεινόμενου έργου. Ως αποτέλεσμα δεν αναμένονται οποιεσδήποτε σημαντικές συσσωρευτικές επιπτώσεις από την κατασκευή και λειτουργία του προτεινόμενου έργου σε συνδυασμό με άλλα έργα. Στην «Εικόνα 1: Υφιστάμενα και μελλοντικά έργα, ακτίνα ενός χιλιομέτρου» παρουσιάζεται ο πυρήνας της οικιστικής ανάπτυξης και άλλα αστικά έργα που αναγνωρίστηκαν στην περιοχή.



Εικόνα 1: Υφιστάμενα και μελλοντικά έργα, ακτίνα ενός χιλιομέτρου

Η οικιστική ανάπτυξη δεν αναμένεται να προκαλέσει οποιεσδήποτε σημαντικές επιπτώσεις στη ΖΕΠ και στους Στόχους Διατήρησής της, τόσο λόγω της απόστασης που βρίσκεται η

Κατασκευή χώρου στάθμευσης, περιπέρου και περίφραξης (ΠΑΦ/557/2021) στο τεμάχιο 127 (Φ/Σχ: 35/35), Κρήτου Τέρρα - Συνημμένο 4 - Συσσωρευτικές επιπτώσεις

οικιστική ανάπτυξη όσο και της φύσης των δραστηριοτήτων που λαμβάνουν χώρα στις οικιστικές ζώνες. Στην αστική ανάπτυξη εντός της περιοχής μελέτης συναντούνται κυρίως κατοικίες, καφενεία, μπακάλικα και αγροτουριστικά καταλύματα. Η δυνητική συσσωρευτική επίπτωση που μπορεί να προκύψει είναι η επισκεψιμότητα στους καταρράκτες της Κρήτου Τέρρα που μπορεί να δράσει αθροιστικά μεταξύ του προτεινόμενου έργου και των αγροτουριστικών καταλυμάτων. Παρόλα αυτά, λόγω της δυναμικότητας των καταλυμάτων, δεν αναμένεται ότι η αύξηση της επισκεψιμότητας θα προκαλέσει σημαντικές επιπτώσεις για τη ΖΕΠ. Η αύξηση της επισκεψιμότητας στους καταρράκτες αναλύεται στην Ειδική Οικολογική Αξιολόγηση.

Αναφορικά με τη γεωργική δραστηριότητα, είναι μια δραστηριότητα που υπήρχε από πολύ παλιά στην κοινότητα και πολύ πιθανόν πριν το χαρακτηρισμό της περιοχής ως ΖΕΠ. Σημαντικό είναι ότι μέρος των ειδών χαρακτηρισμού της ΖΕΠ δραστηριοποιούνται στις καλλιέργειες της περιοχής, οι οποίες περιλαμβάνουν ξηρικές και δενδρώδεις καλλιέργειες καθώς και καλλιέργειες με ξηροληθίες.

Συγκεκριμένα, το είδος *Oenanthe cypriaca* φωλιάζει σε τρύπες, δέντρα ή ξερολιθιές. Το είδος *Lanius nubicus* φωλιάζει σε δάση με ξέφωτα αλλά και σε θαμνώνες και μόνιμες καλλιέργειες όπως ελαιώνες και αμπέλια. Το είδος *Coracias garrulus* προτιμά ανοικτούς βιότοπους όπως άνυδρες καλλιέργειες με σκόρπια δέντρα και άφθονα έντομα εδάφους.

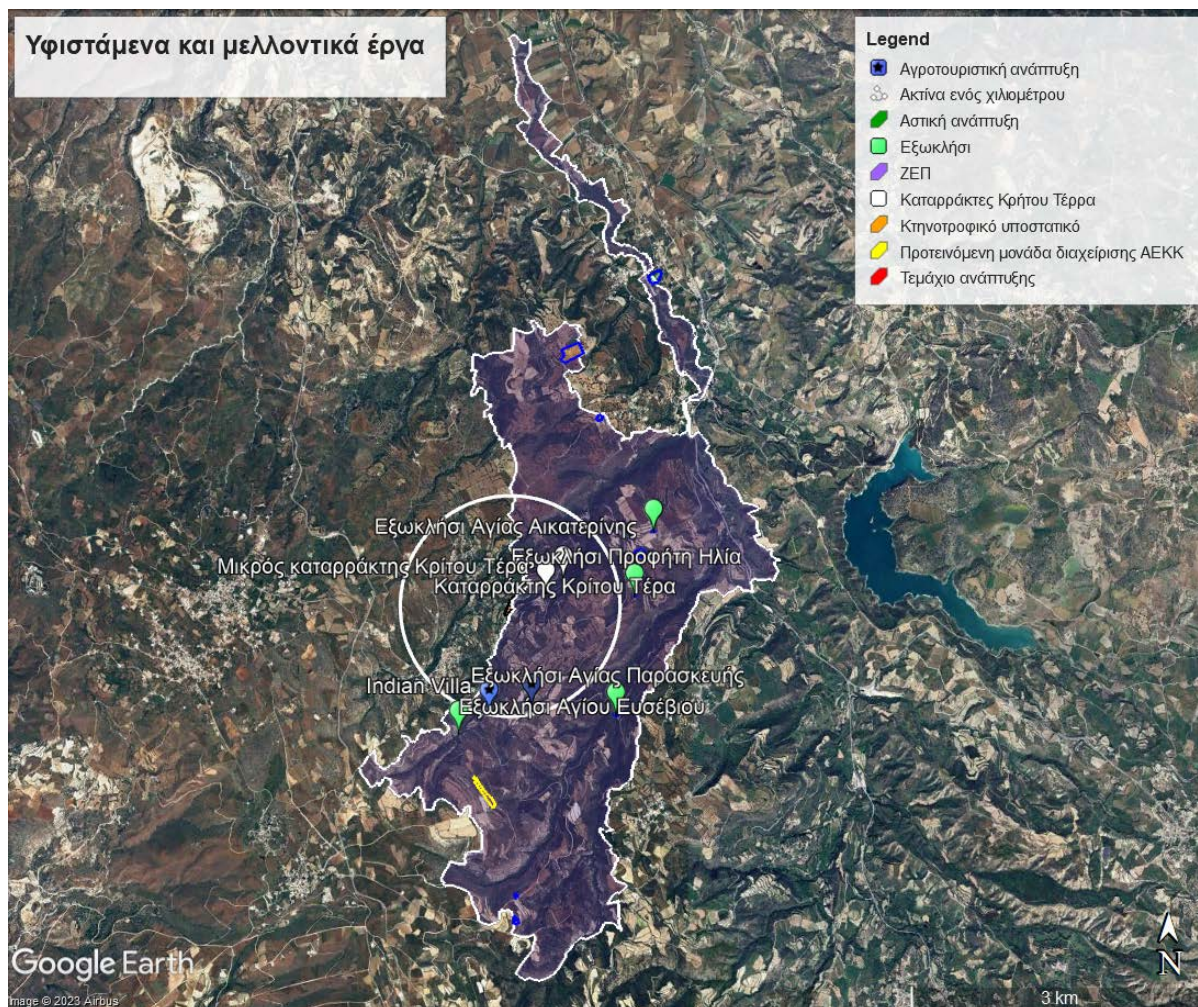
Το προτεινόμενο έργο δεν αναμένεται να δράσει συσσωρευτικά με τις υφιστάμενες χρήσεις γης ενώ, στο παρόν στάδιο δεν αναμένεται να δράσει συσσωρευτικά με μελλοντικά έργα καθώς δεν αναγνωρίστηκαν οποιαδήποτε μελλοντικά έργα σε ακτίνα ενός χιλιομέτρου από τα όρια του τεμαχίου ανάπτυξης.

2. Συσσωρευτικές επιπτώσεις γενικότερα στη ΖΕΠ

Όπως περιγράφεται στο διαχειριστικό σχέδιο της ΖΕΠ «Φαράγγια Αγίας Αικατερίνης και Αγίας Παρασκευής», η σημαντικότερη ανθρωπογενής δραστηριότητα εντός της ΖΕΠ αφορά τη γεωργία και κυρίως την καλλιέργεια σιτηρών. Παράλληλα, εντός της ΖΕΠ η κτηνοτροφική δραστηριότητα είναι περιορισμένη με καταγραφή 4 υποστατικών αιγοπροβάτων. Εντός της περιοχής υπάρχουν 3 φωτοβολταϊκά πάρκα, 2 στην κοινότητα Κρήτου Τέρρα και 1 στην κοινότητα Πάνω Αρόδες, συνολικής ισχύος 140 kW.

Στην «Εικόνα 2: Υφιστάμενα και μελλοντικά έργα εντός της ΖΕΠ» παρουσιάζονται τα υφιστάμενα και μελλοντικά έργα που αναγνωρίστηκαν εντός της ΖΕΠ μετά από βιβλιογραφική ανασκόπηση.

Κατασκευή χώρου στάθμευσης, περιπέρου και περίφραξης (ΠΑΦ/557/2021) στο τεμάχιο 127 (Φ/Σχ: 35/35), Κρήτου Τέρρα - Συνημμένο 4 - Συσσωρευτικές επιπτώσεις



Εικόνα 2: Υφιστάμενα και μελλοντικά έργα εντός της ΖΕΠ

Το προτεινόμενο έργο δεν αναμένεται να δράσει συσσωρευτικά με τα περισσότερα από τα υφιστάμενα έργα, όπως τα κτηνοτροφικά υποστατικά και τα μικρά φωτοβολταϊκά πάρκα συνολικής δυναμικότητας 140kW, κυρίως λόγω της μεταξύ τους απόστασης καθώς και της μικρής έκτασης που καταλαμβάνει το κάθε έργο μεμονωμένα αλλά και στο σύνολο. Όπως αναφέρεται πιο πάνω, πιθανόν να υπάρξουν μη σημαντικές αθροιστικές επιπτώσεις μεταξύ του προτεινόμενου έργου και των τουριστικών καταλυμάτων όσον αφορά την επισκεψιμότητα στους καταρράκτες της Κρήτου Τέρρα. Η αύξηση της επισκεψιμότητας στους καταρράκτες αναλύεται στην Ειδική Οικολογική Αξιολόγηση.