

Διευθυντή Τμήματος Περιβάλλοντος
Φ/δι Μάριου Κυπριανού
Λεωφ. 28^{ης} Οκτωβρίου 20-22
Τ.Θ. 27658

17 Δεκεμβρίου 2019

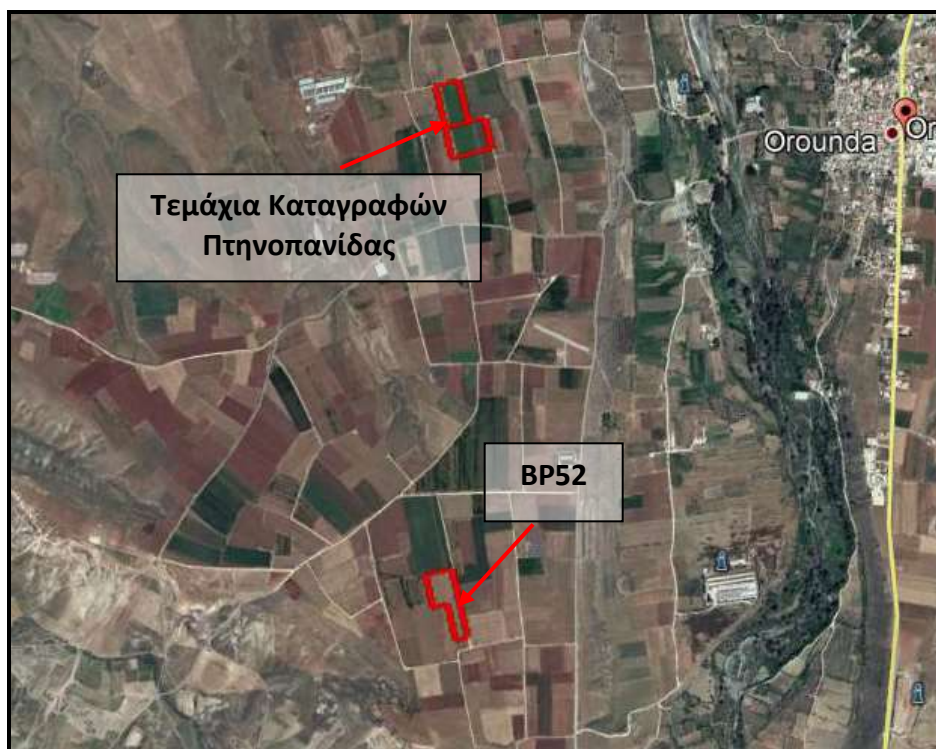
ΘΕΜΑ: ΑΡ. ΦΑΚΕΛΟΥ 02.10.011.005.001.018

ΜΕΕΠ για την ανέγερση φωτοβολταϊκού πάρκου δυναμικότητας 0,9 ΜWP ιδιοκτησία της εταιρείας "BIOLAND ENERGY 52 LTD" στην κοινότητα Ορούντας της επαρχίας Λευκωσίας (ΛΕΥ/01913/2018)

Κύριε,

Αναφορικά με το πιο πάνω θέμα και σε σχέση με τα συμπληρωματικά στοιχεία που ζητήσατε με επιστολή σας ημερομηνίας 11/06/2019 και με αριθμό φακέλου 02.10.011.005.001.018 (βλέπε **Συνημμένο 1**), σας υποβάλλουμε στοιχεία 3 ημερήσιων καταγραφών πτηνοπανίδας. Οι μετρήσεις πτηνοπανίδας πραγματοποιήθηκαν σε παραπλήσια τεμάχια (βλέπε **Εικόνα 1**) από τον πτηνολόγο κύριο Θωμά Χατζηκυριάκου.

Τα αποτελέσματα των καταγραφών παρουσιάζονται στους Πίνακες 1 και 2, καθώς και στο Διάγραμμα 1.



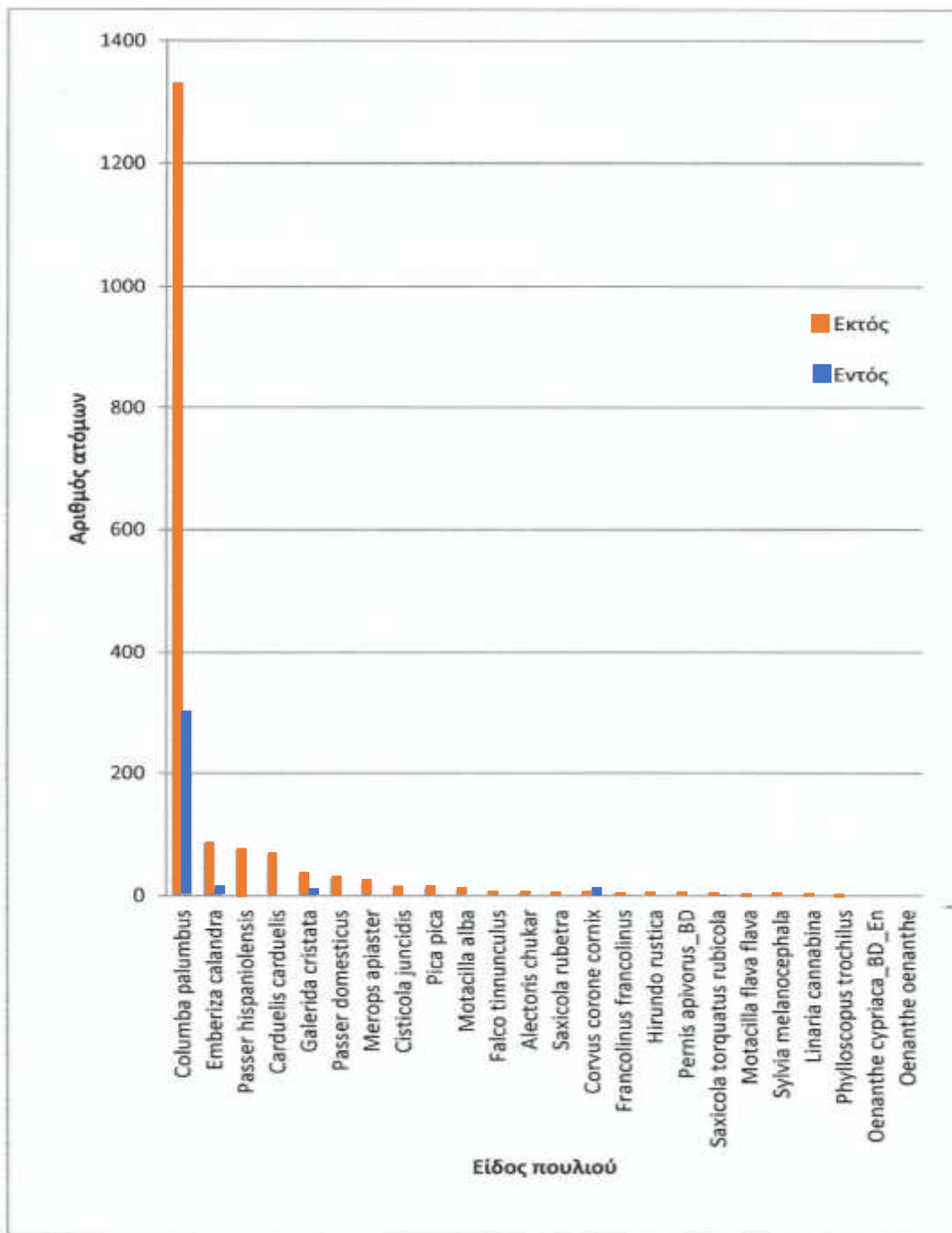
Εικόνα 1: Τεμάχια καταγραφών πτηνοπανίδας

Πίνακας 1: Είδη πουλιών που καταγράφηκαν και αριθμός ατόμων για το κάθε είδος, ανά ημερομηνία καταμέτρησης. Για τα είδη που περιλαμβάνονται στο Παράρτημα Ι της Ευρωπαϊκής Οδηγίας 2009/147/ΕΚ, σημειώνεται δίπλα τους η συντομογραφία BD. Για τα ενδημικά είδη σημειώνεται δίπλα τους η συντομογραφία En

α/α	Είδος	14-Σεπ-19	24-Σεπ-19	29-Σεπ-19	12-Οκτ-19	19-Οκτ-19	Ολικό
1	<i>Alectoris chukar</i>				5		5
2	<i>Carduelis carduelis</i>	2	11		43	11	67
3	<i>Cisticola juncidis</i>	3		5	1	4	13
4	<i>Columba palumbus</i>	291	1037	56	194	55	1633
5	<i>Corvus corone cornix</i>	2	3	2	4	2	13
6	<i>Emberiza calandra</i>	46				50	96
7	<i>Falco tinnunculus</i>	5		1	1		7
8	<i>Francolinus francolinus</i>	1		4		1	6
9	<i>Galerida cristata</i>	10	6	11	10	5	42
10	<i>Hirundo rustica</i>	1	3				4
11	<i>Linaria cannabina</i>				2		2
12	<i>Merops apiaster</i>	20					20
13	<i>Motacilla alba</i>				10		10
14	<i>Motacilla flava flava</i>	3					3
15	<i>Oenanthe cypriaca</i> _BD_En				1		1
16	<i>Oenanthe oenanthe</i>			1			1
17	<i>Passer domesticus</i>				29		29
18	<i>Passer hispaniolensis</i>		6	9	60		75
19	<i>Pernis apivorus</i> _BD	4					4
20	<i>Phylloscopus trochilus</i>		2				2
21	<i>Pica pica</i>	4	2	2	4	2	14
22	<i>Saxicola rubetra</i>	1		3	1		5
23	<i>Saxicola torquatus rubicola</i>					6	6
24	<i>Sylvia melanocephala</i>	1	1			2	4
	Σύνολο	394	1071	94	365	138	2062

Πίνακας 2: Είδη πουλιών που καταγράφηκαν και αριθμός ατόμων για το κάθε είδος (ξεχωριστές στήλες για παρατηρήσεις εντός και εκτός των τεμαχίων καταγραφής της πτηνοπανίδας). Για τα είδη που περιλαμβάνονται στο Παράρτημα Ι της Ευρωπαϊκής Οδηγίας 2009/147/ΕΚ σημειώνεται δίπλα τους η συντομογραφία En

α/α	Είδος	Εκτός τεμαχίου	Εντός τεμαχίου	Ολικό
1	<i>Alectoris chukar</i>	5		5
2	<i>Carduelis carduelis</i>	67		67
3	<i>Cisticola juncidis</i>	13		13
4	<i>Columba palumbus</i>	1330	303	1633
5	<i>Corvus corone cornix</i>	4	9	13
6	<i>Emberiza calandra</i>	86	10	96
7	<i>Falco tinnunculus</i>	6	1	7
8	<i>Francolinus francolinus</i>	4	2	6
9	<i>Galerida cristata</i>	36	6	42
10	<i>Hirundo rustica</i>	4		4
11	<i>Linaria cannabina</i>	2		2
12	<i>Merops apiaster</i>	20		20
13	<i>Motacilla alba</i>	10		10
14	<i>Motacilla flava flava</i>	3		3
15	<i>Oenanthe cypriaca</i> _BD_En	1		1
16	<i>Oenanthe oenanthe</i>	1		1
17	<i>Passer domesticus</i>	29		29
18	<i>Passer hispaniolensis</i>	75		75
19	<i>Pernis apivorus</i> _BD	4		4
20	<i>Phylloscopus trochilus</i>	2		2
21	<i>Pica pica</i>	12	2	14
22	<i>Saxicola rubetra</i>	5		5
23	<i>Saxicola torquatus rubicola</i>	4	2	6
24	<i>Sylvia melanocephala</i>	3	1	4
Grand Total		1726	336	2062



Διάγραμμα 1:Είδη πουλιών που καταγράφηκαν και αριθμός ατόμων για το κάθε είδος εντός και εκτός των τεμαχίων καταγραφής της πτηνοπανίδας. Για τα είδη που περιλαμβάνονται στο Παράρτημα Ι της Ευρωπαϊκής Οδηγίας 2009/147/ΕΚ σημειώνεται δίπλα τους η συντομογραφία BD. Για τα ενδημικά είδη σημειώνεται δίπλα τους η συντομογραφία En

Θεωρούμε ότι έχουμε καταθέσει όλα τα δεδομένα που χρειάζονται για να εκδώσει η Περιβαλλοντική Αρχή τη γνωμάτευση της.

Παραμένω στη διάθεση σας για οποιαδήποτε άλλη διευκρίνηση.

Με εκτίμηση,

Πανίκος Νικολαΐδης
Πολιτικός Μηχανικός/Μηχανικός Περιβάλλοντος

ΣΥΝΗΜΜΕΝΟ 1



ΚΥΠΡΙΑΚΗ ΔΗΜΟΚΡΑΤΙΑ
ΥΠΟΥΡΓΕΙΟ ΓΕΩΡΓΙΑΣ, ΑΓΡΟΤΙΚΗΣ ΑΝΑΠΤΥΞΗΣ
ΚΑΙ ΠΕΡΙΒΑΛΛΟΝΤΟΣ



ΤΜΗΜΑ ΠΕΡΙΒΑΛΛΟΝΤΟΣ
1498 ΛΕΥΚΩΣΙΑ

Αρ. Φακ.: 02.10.011.005.001.001, 02.10.011.005.001.018

Αρ. Τηλ.: 22408924

E-mail: mkyprianou@environment.moa.gov.cy

11 Ιουνίου 2019

Αν. Διευθυντή Τμήματος Πολεοδομίας και Οικήσεως

Θέμα: (I) ΜΕΕΠ για την κατασκευή φωτοβολταϊκού πάρκου δυναμικότητας 1,5 MW της εταιρείας "BIOLAND PROJECT 30 LTD" στην κοινότητα Μαρκί της επαρχίας Λευκωσίας (ΛΕΥ/01135/2018)

(II) ΜΕΕΠ για την εγκατάσταση φωτοβολταϊκού πάρκου δυναμικότητας 0,9MWP ιδιοκτησία της εταιρείας "BIOLAND PROJECT 52 LTD" στην κοινότητα Ορούντας της επαρχίας Λευκωσίας (ΛΕΥ/01135/2018)

Έχω οδηγίες να αναφερθώ στα πιο πάνω θέματα και να σας πληροφορήσω ότι κατά τη διάρκεια αξιολόγησης των πιο πάνω αιτήσεων στην Επιτροπή Εκτίμησης Περιβαλλοντικών Επιπτώσεων που έγινε στις 31/5/2019, ζητήθηκε όπως κατατεθούν επιπλέον συμπληρωματικά στοιχεία.

2. Τα εν λόγω στοιχεία αφορούν τις καταγραφές του βιοτικού περιβάλλοντος στην άμεση περιοχή μελέτης. Συγκεκριμένα, ζητείται όπως διεξαχθούν τουλάχιστον 3 ημερήσιες καταγραφές την περίοδο μεταξύ Μάρτιο - τέλη Ιουνίου, από προσοντούχο άτομο το οποίο θα πρέπει να έχει αποδεδειγμένη εμπειρία σε καταγραφές πτηνοπανίδας.

3. Ως εκ τούτου παρακαλείστε όπως καταθέσετε τα εν λόγω στοιχεία για περαιτέρω εξέταση των αιτήσεων.

Μάριος Κυπριανού
για Διευθυντή

Κοιν: -Νικολαΐδης & Συνεργάτες ΕΠΕ (email: nicol@nanda.com.cy)



Τμήμα Περιβάλλοντος, 1498 Λευκωσία | Τ.Θ. 27658, 2432 Λευκωσία
Αρ. Φαξ: 22774945 | Ιστοσελίδα: <http://www.moa.gov.cy/environment>