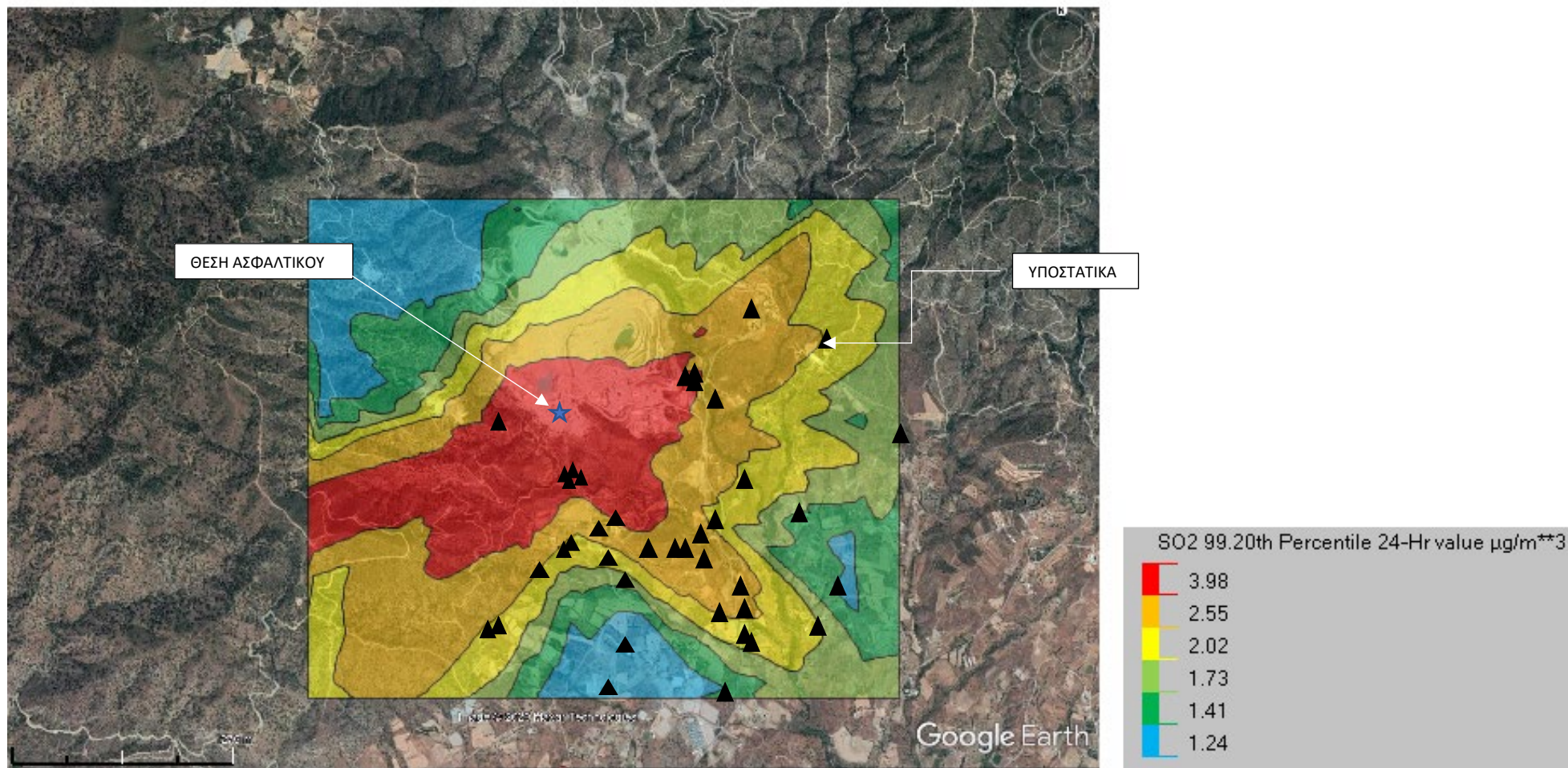
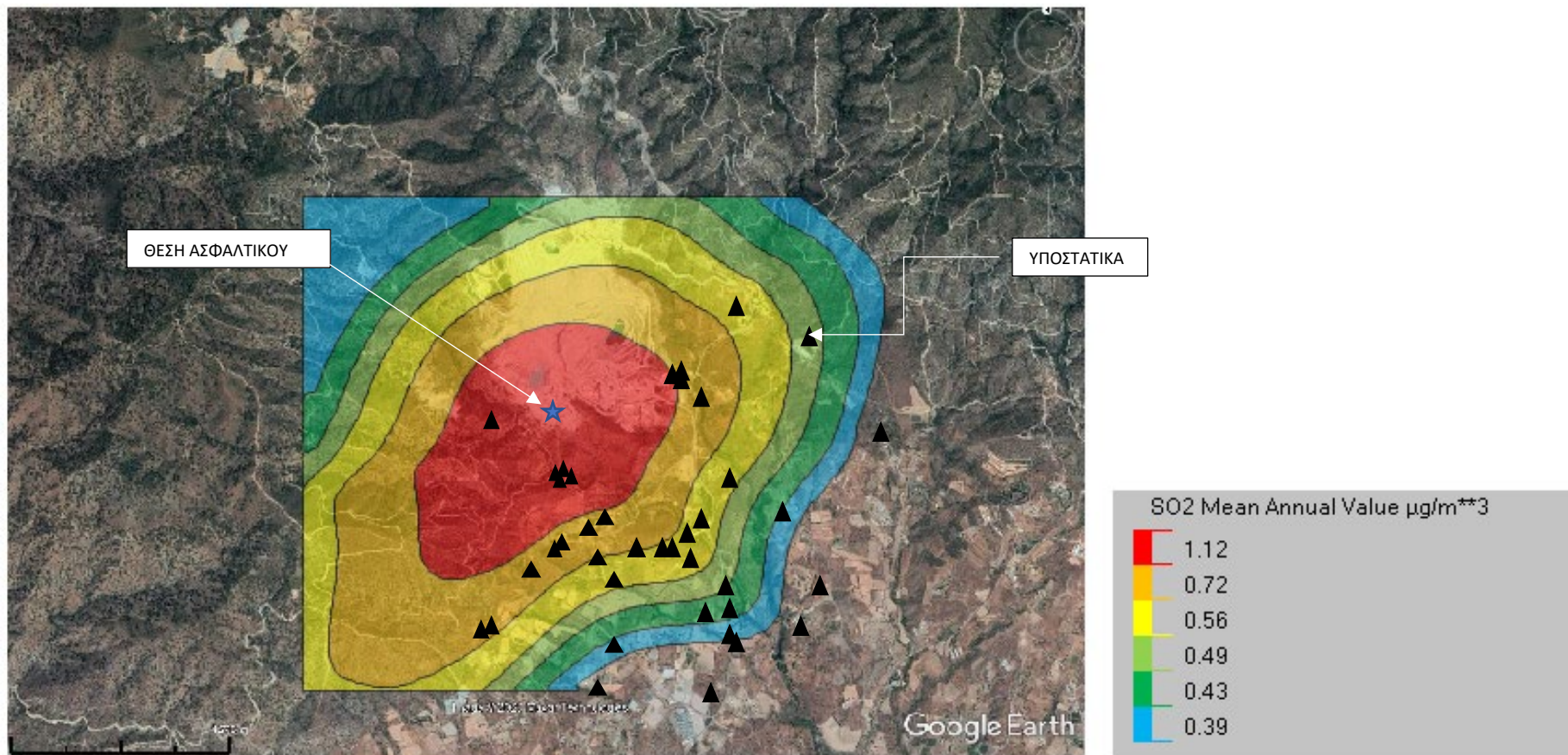


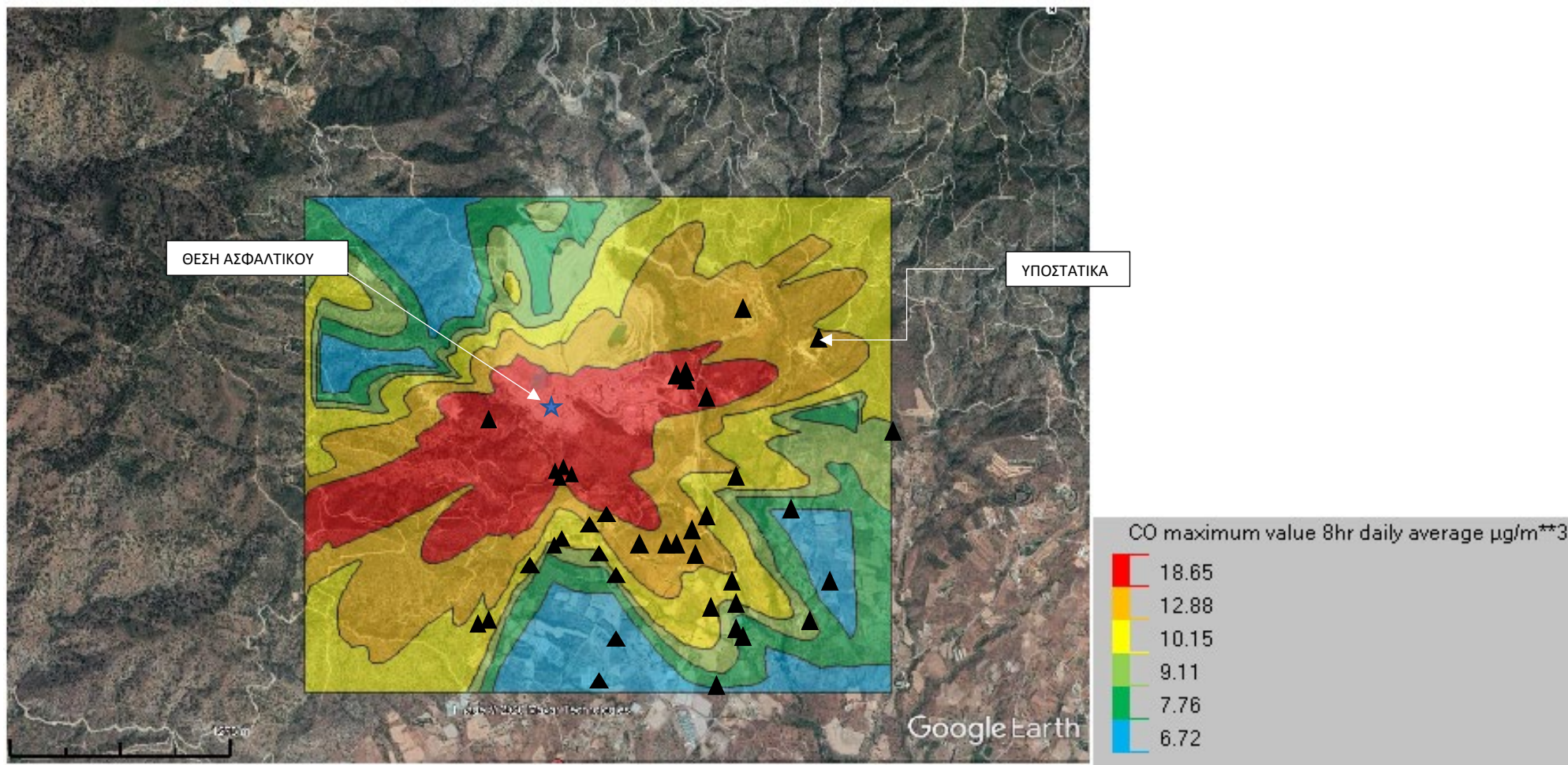
Γράφημα 1: Διασπορά SO₂ – Μέγιστη ωριαία συγκέντρωση (99.7^ο εκατοστημόριο)



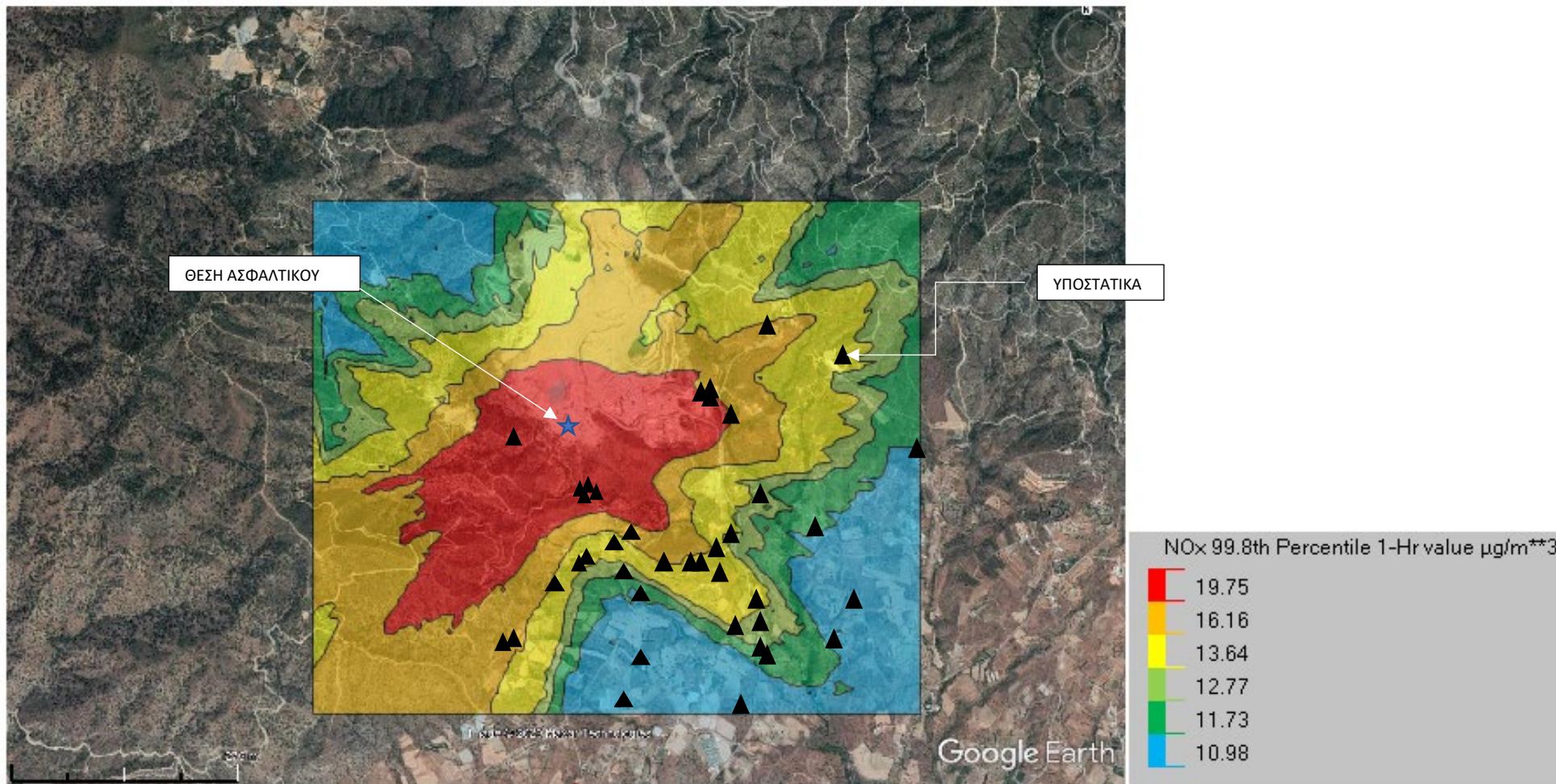
Γράφημα 2: Διασπορά SO₂ – Μέγιστη 24ωρη συγκέντρωση (99.2^ο εκατοστημόριο)



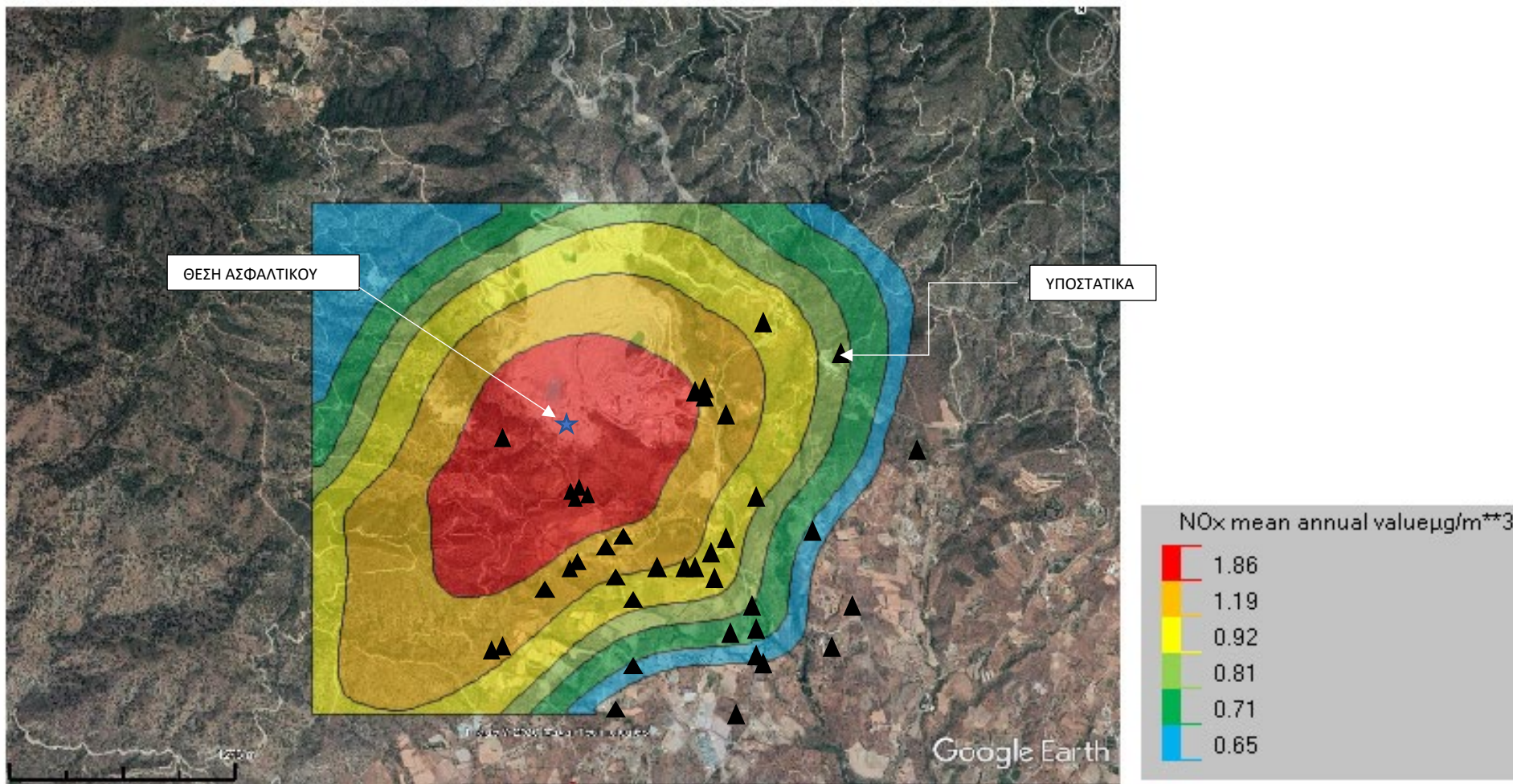
Γράφημα 3: Διασπορά SO₂ – μέση ετήσια συγκέντρωση



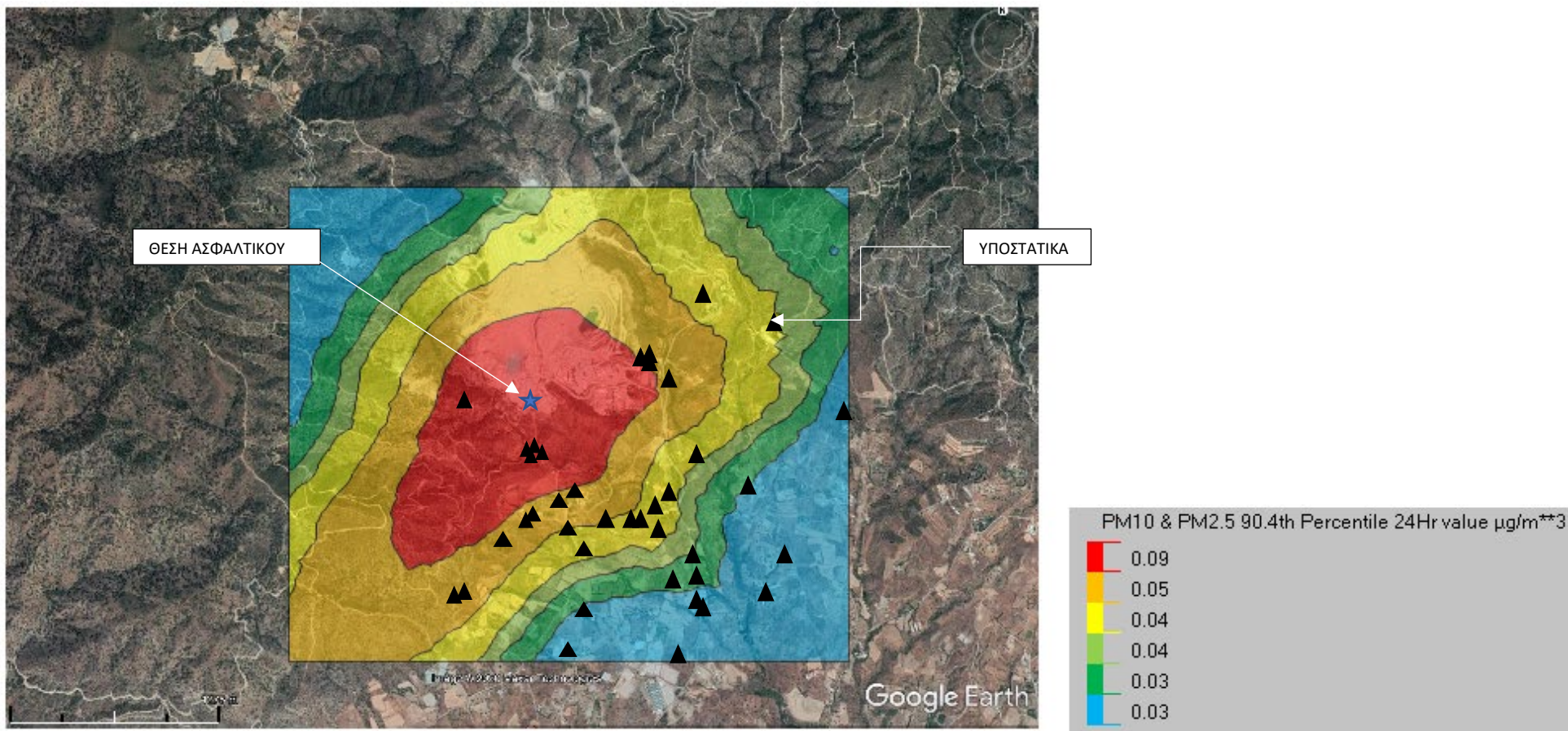
Γράφημα 4: Διασπορά CO – μέγιστη τιμή της 8ώρης μέσης ημερήσιας



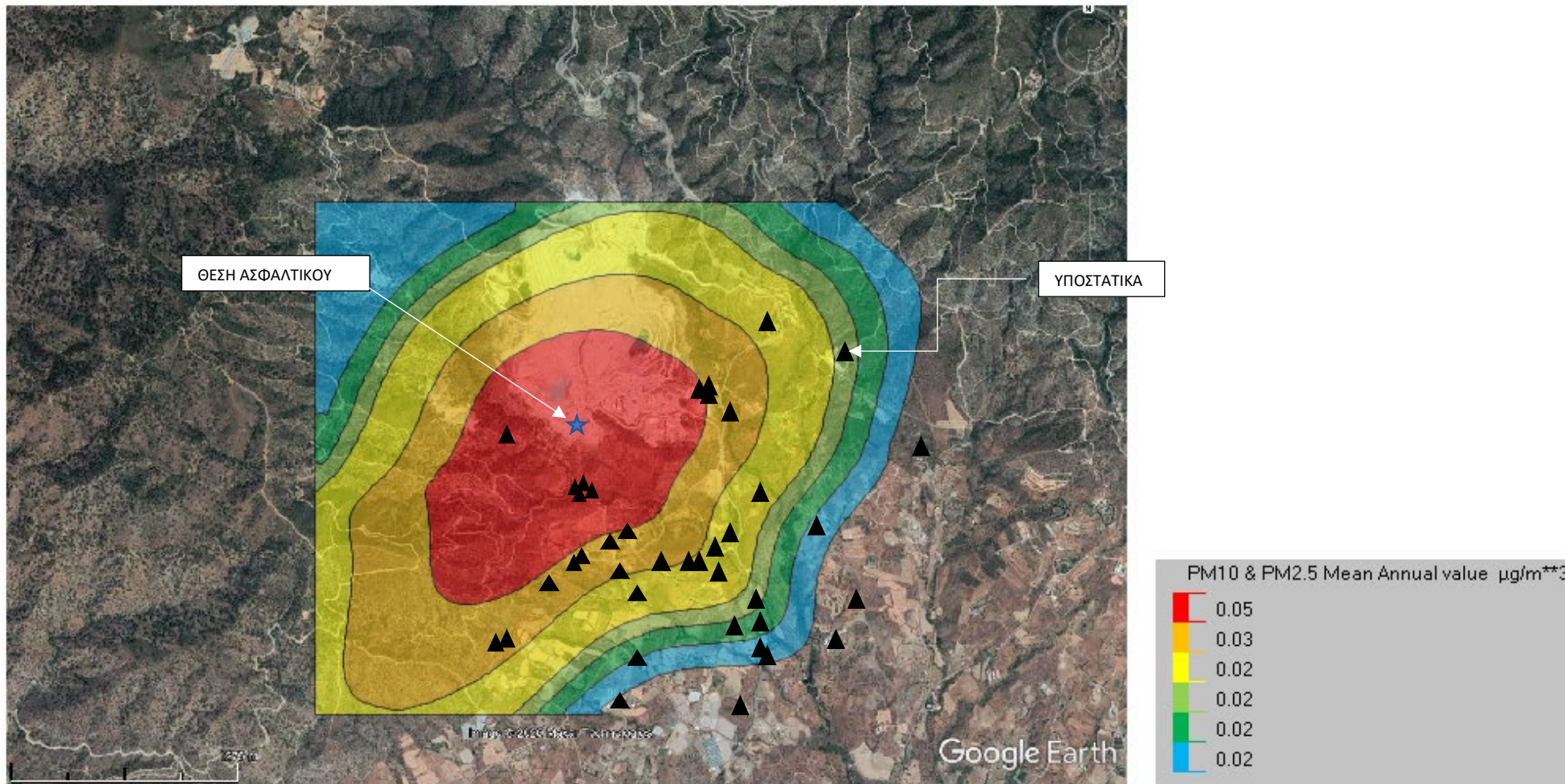
Γράφημα 5: Διασπορά NOx – Μέγιστη ωριαία συγκέντρωση (99.8° εκατοστημόριο)



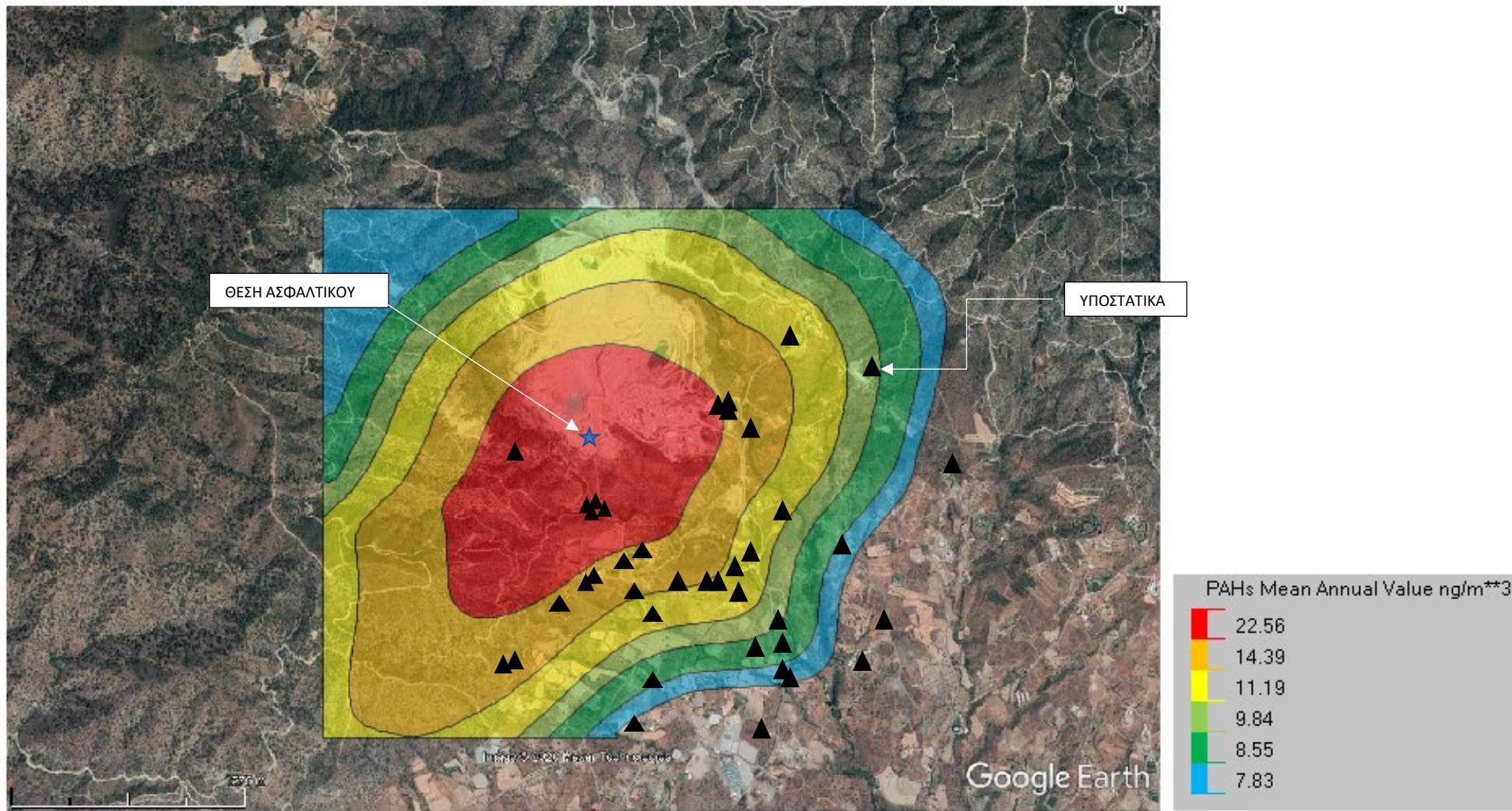
Γράφημα 6: Διασπορά NO_x – μέση ετήσια συγκέντρωση



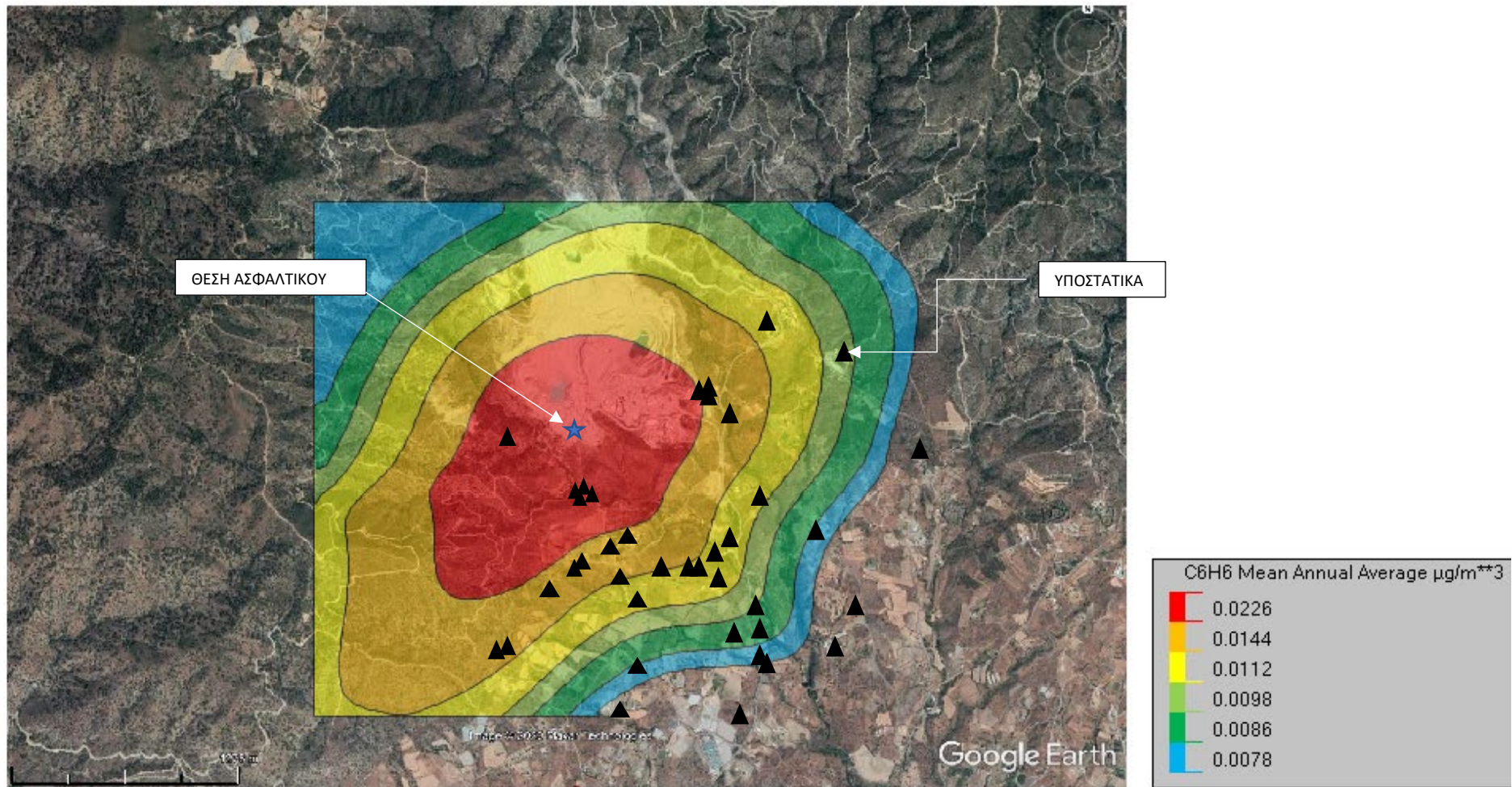
Γράφημα 7: Διασπορά $PM_{2.5-10}$ – Μέγιστη 24ωρη συγκέντρωση (90.4^ο εκατοστημόριο)



Γράφημα 8: Διασπορά $\text{PM}_{2.5-10}$ – μέση ετήσια συγκέντρωση



Γράφημα 9: Διασπορά PAHs – μέση ετήσια συγκέντρωση



Γράφημα 10: Διασπορά C₆H₆ – μέση ετήσια συγκέντρωση