

Συμπληρωματικά στοιχεία της ΜΕΕΠ από την
κατασκευή και λειτουργία Φωτοβολταϊκού
Πάρκου ισχύος 1.2Μw της εταιρείας
«Bioland Project 26 Ltd» στην Κοινότητα Πολιτικό



Ιούνιος 2022

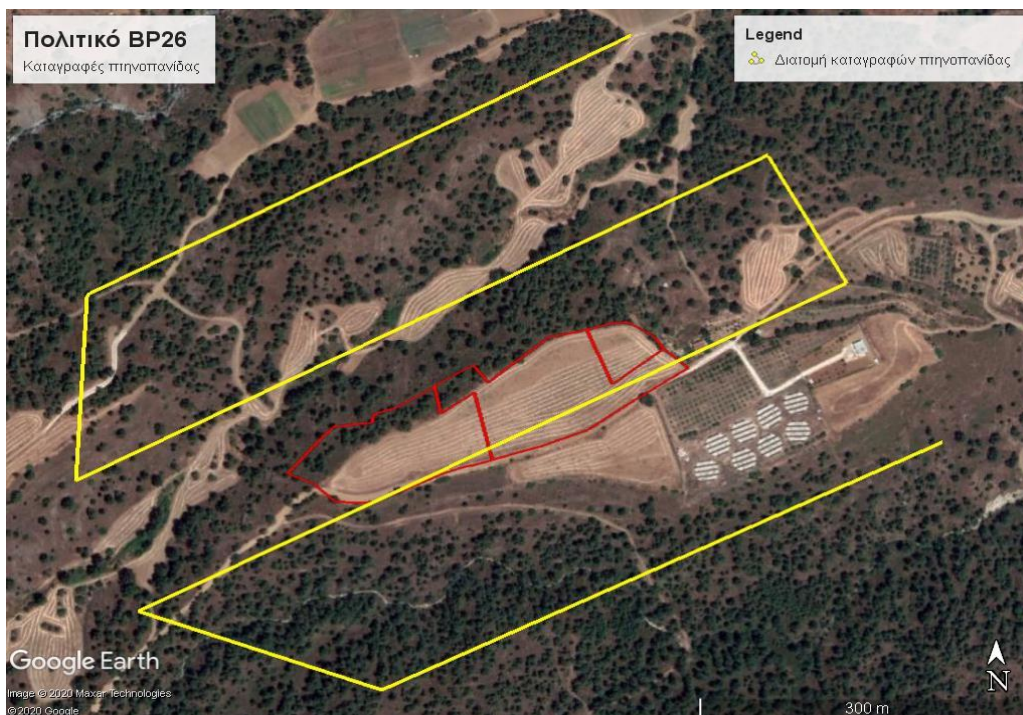
Στην παρούσα έκθεση γίνεται κατάθεση συμπληρωματικών στοιχείων που αφορούν την Μελέτη Εκτίμησης Επιπτώσεων στο Περιβάλλον (ΜΕΕΠ) για το έργο «Bioland Project 26 Ltd» με αριθμό αίτησης Πολεοδομικής άδειας ΛΕΥ/0891/2021 στην Κοινότητα Πολιτικό. Το Προτεινόμενο Έργο (ΠΕ) αφορά την κατασκευή και λειτουργία Φωτοβολταϊκού πάρκου ισχύος 1.2 MW. Η ΜΕΕΠ είχε κατατεθεί στην αρμόδια αρχή στις 19 Νοεμβρίου 2021 και κατά την αξιολόγηση του ΠΕ από την αρμόδια αρχή ζητήθηκαν τα εξής συμπληρωματικά στοιχεία με σχετική επιστολή στις 13 Απριλίου 2022:

- Τρεις επιπλέον (3) καταγραφές της πτηνοπανίδας της περιοχής μελέτης κατά τους

Για την καταγραφή της ορνιθοπανίδας στην άμεση και στην ευρύτερη περιοχή μελέτης, σε ακτίνα 300 μέτρων από τα όρια του τεμαχίου, πραγματοποιήθηκε εργασία πεδίου τους μήνες Μάιος- Ιούνιο 2022. Εκτός από την καταγραφή των ειδών πτηνών και των αριθμών τους, συλλέχθηκαν δεδομένα που αφορούσαν τη χρήση της περιοχής του έργου από τα είδη και την δραστηριότητα τους (π.χ. τροφοληψία, ξεκούραση).

Μεθοδολογία:

Για τις καταμετρήσεις έχει τοποθετηθεί διατομή η οποία περνά από τα δύο τεμάχια της προτεινόμενης ανάπτυξης και από την γύρω περιοχή με στόχο την ικανοποιητική κάλυψη όλης της πιθανόν επηρεαζόμενης περιοχής σε απόσταση τουλάχιστον 300 μέτρων από τα όρια των τεμαχίων.



Πίνακας 1: Περιγραφικά στατιστικά στοιχεία καταγραφών πτηνών

Έργο	ΒΡ26
Αριθμός επιπρόσθετων καταμετρήσεων	3
Αριθμός ατόμων	422
Αριθμός ατόμων εκτός τεμαχίου	297
Αριθμός ειδών εντός τεμαχίου	125
Αριθμός σημαντικών ειδών (BD, En)	5
Αριθμός ατόμων σημαντικών ειδών (BD, En)	39

Όπως είναι αντιληπτό από τις καταγραφές τα πτηνά που απαντώνται σε μεγαλύτερη συχνότητα είναι τα χελιδόνια και τα αγριοπερίστερα.

Η παρουσία των πτηνών στα υπό μελέτη τεμάχια υποδήλωνε σκοπούς ξεκούρασης και τροφοληψίας.

Πίνακας 2: Είδη πτηνών που καταγράφηκαν ανά αριθμό και είδος

α/α	Είδος πουλιού	18/5	26/5	2/6	Σύνολο
1	<i>Alectoris chukar</i>	23	15	18	56
2	<i>Carduelis carduelis</i>	2	5	3	10
3	<i>Cecropis daurica</i>		2		2
4	<i>Chloris chloris</i>	-	7	22	29
5	<i>Corvus corone cornix</i>			3	3
6	<i>Columba palumbus</i>	27	36	15	78
7	<i>Emberiza caesia</i> _BD	1	2	5	8
8	<i>Hirundo rustica</i>	12	37	24	73
9	<i>Lanius nubicus</i> _BD	1	2	6	9
10	<i>Merops apiaster</i>		8	20	28
11	<i>Oenanthe cyprica</i> _BD_En	1	3	3	7
12	<i>Parus major</i>			1	1
13	<i>Passer domesticus</i>	42	16	27	85
14	<i>Passer hispaniolensis</i>	-	-	2	2
15	<i>Periparus ater</i> <i>cypriotes</i> _BD_En	-	-	6	6
16	<i>Pica Pica</i>	2	6	-	8
17	<i>Serinus serinus</i>	-	2	4	6
18	<i>Streptopelia decaocto</i>	-	-	2	2
19	<i>Sylvia melanothorax</i> _BD_En	3	2	4	9
20	<i>Upupa epops</i>	-	-	-	0
	Ολικό	114	143	165	422

Πίνακας 2: Είδη και αριθμός πτηνών εντός και εκτός του τεμαχίου μελέτης

α/α	Είδος πουλιού	Εντός τεμαχίου	Εκτός τεμαχίου	Σύνολο
1	<i>Alectoris chukar</i>	18	38	56
2	<i>Carduelis carduelis</i>	-	10	10
3	<i>Cecropis daurica</i>	-	2	2
4	<i>Chloris chloris</i>	5	24	29
5	<i>Columba palumbus</i>	3	-	3
6	<i>Corvus corone cornix</i>	31	47	78
7	<i>Emberiza caesia</i> _BD	2	6	8
8	<i>Hirundo rustica</i>	25	48	73
9	<i>Lanius nubicus</i> _BD	-	9	9
10	<i>Merops apiaster</i>	6	22	28
11	<i>Oenanthe cypriaca</i> _BD_En	1	6	7
12	<i>Parus major</i>		1	1
13	<i>Passer domesticus</i>	32	53	85
14	<i>Passer hispaniolensis</i>		2	2
15	<i>Periparus ater</i> <i>cypriotes</i> _BD_En		6	6
16	<i>Serinus serinus</i>		8	8
17	<i>Pica Pica</i>	2	4	6
18	<i>Streptopelia decaocto</i>		2	2
19	<i>Sylvia melanothorax</i> _BD_En		9	9
20	<i>Upupa epops</i>			0
	Ολικό	125	297	422